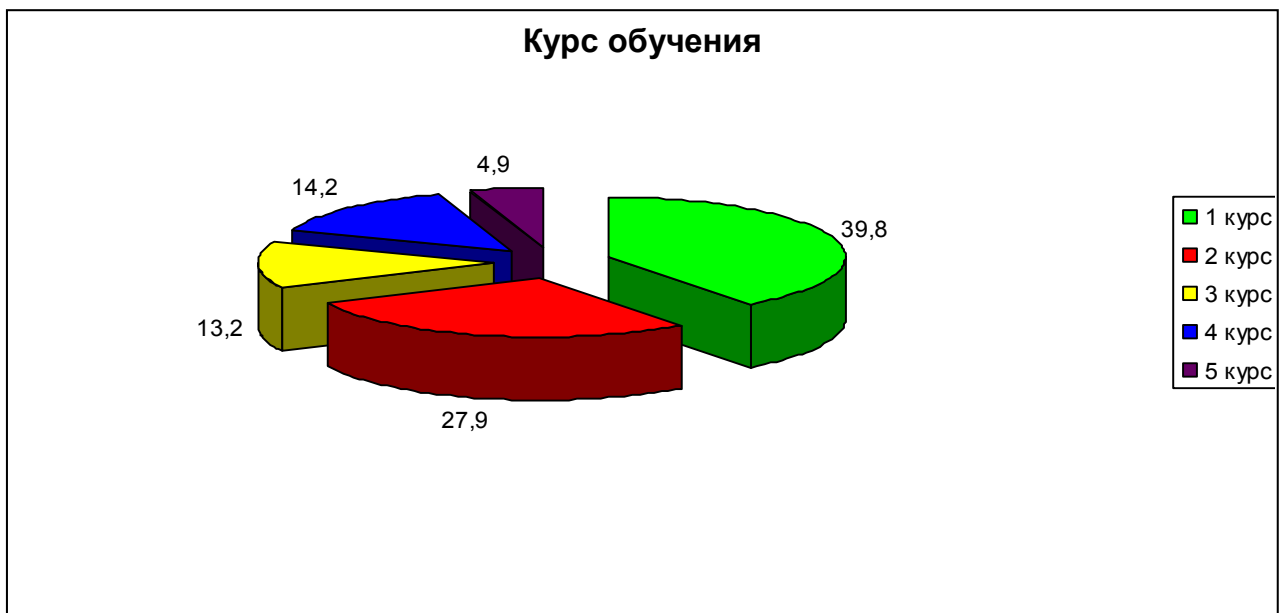
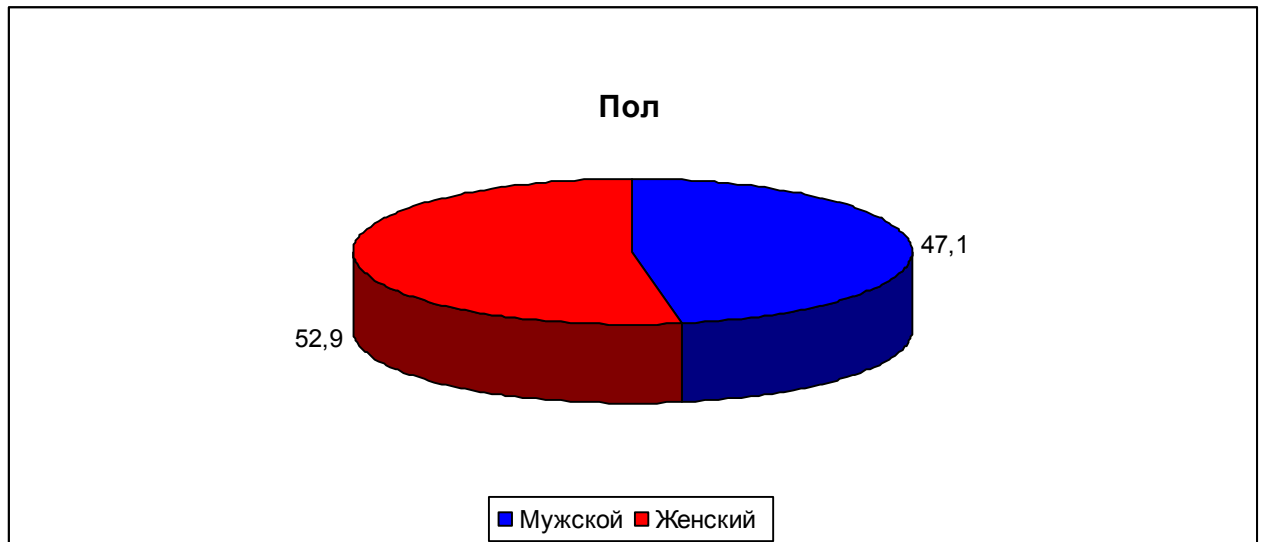
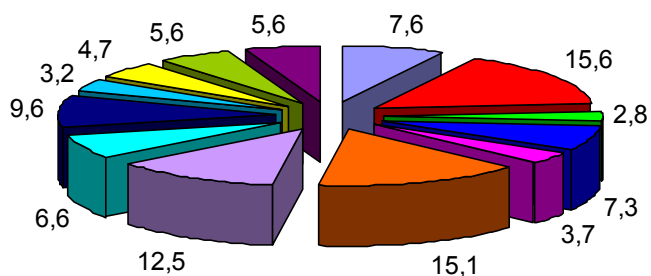


СТУДЕНТЫ

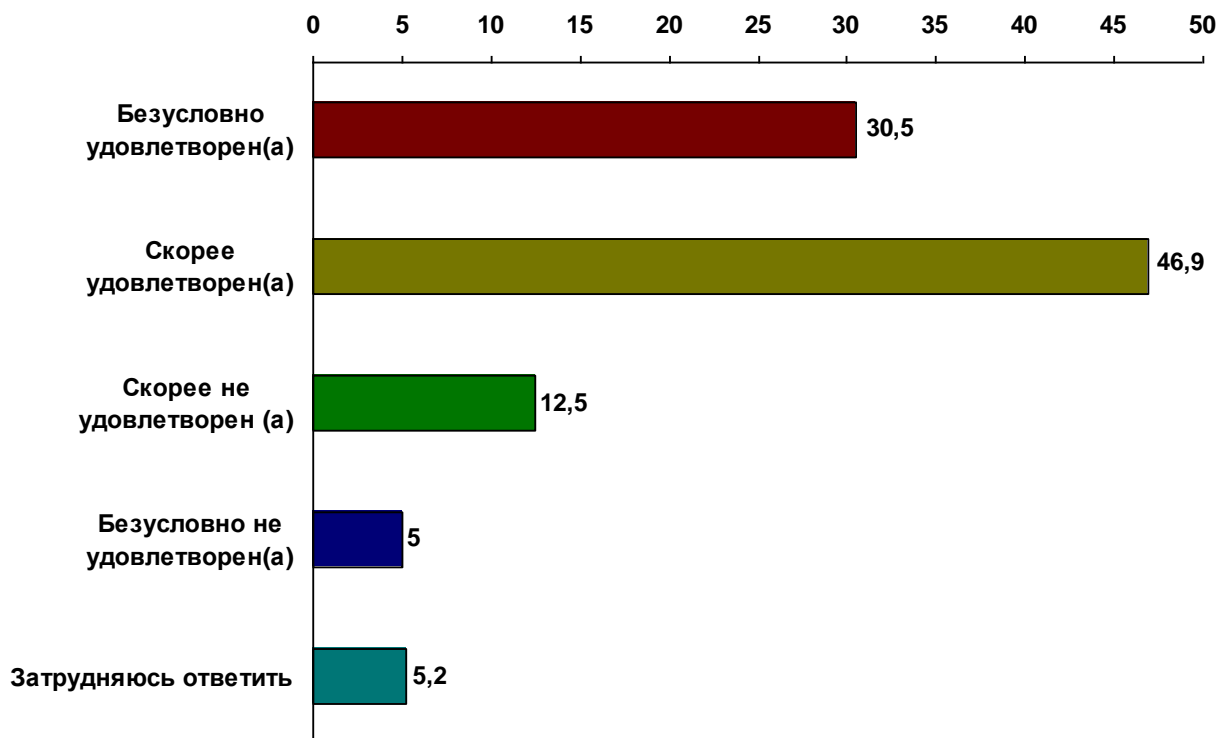


Код точки опроса

- 1 – Факультет строительства и экологии
- 2 – Факультет экономики и управления
- 3 – Энергетический факультет
- 4 – Факультет технологии, транспорта и связи
- 5 – Исторический факультет
- 6 – Факультет естественных наук, математики и технологий
- 7 – Юридический факультет
- 8 – Горный факультет
- 9 – Факультет филологии и массовых коммуникаций
- 10 – Факультет культуры и искусств
- 11 – Факультет физической культуры и спорта
- 12 – Психолого-педагогический факультет
- 13 – Социологический факультет



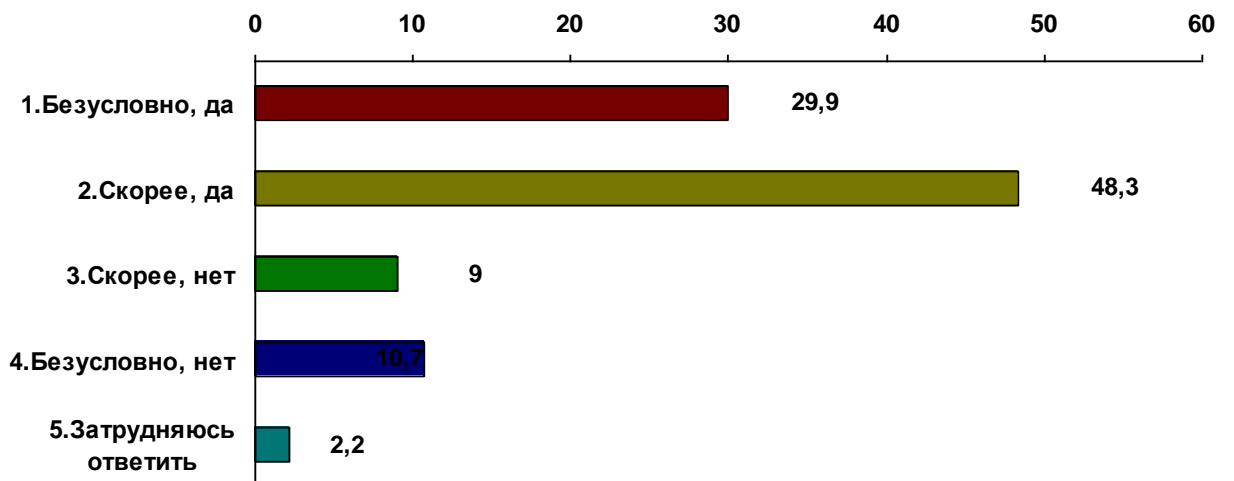
Удовлетворены ли Вы в целом своей студенческой жизнью?



Почему Вы выбрали именно это учебное заведение ?



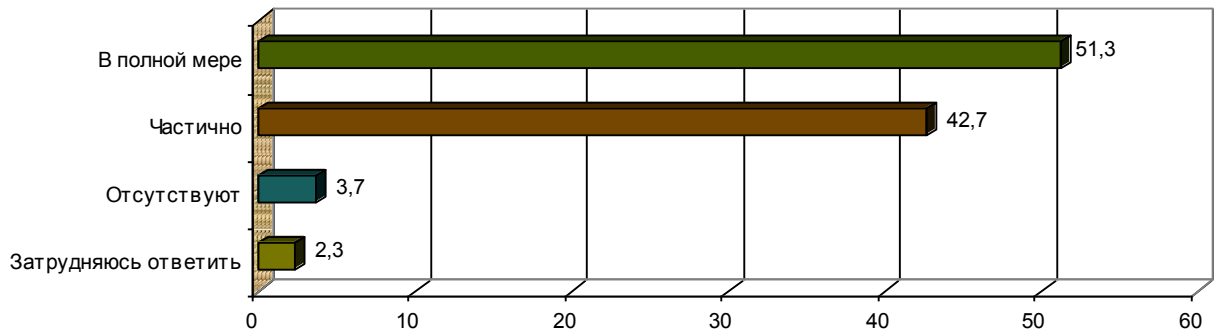
По вашему мнению, престижно учиться в нашем университете ?



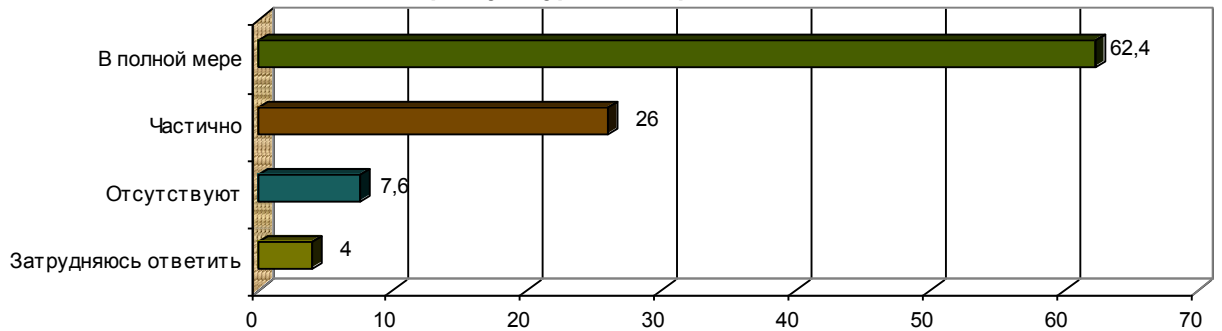
Вы бы рекомендовали Вашим друзьям и знакомым поступать учиться в наш вуз ?



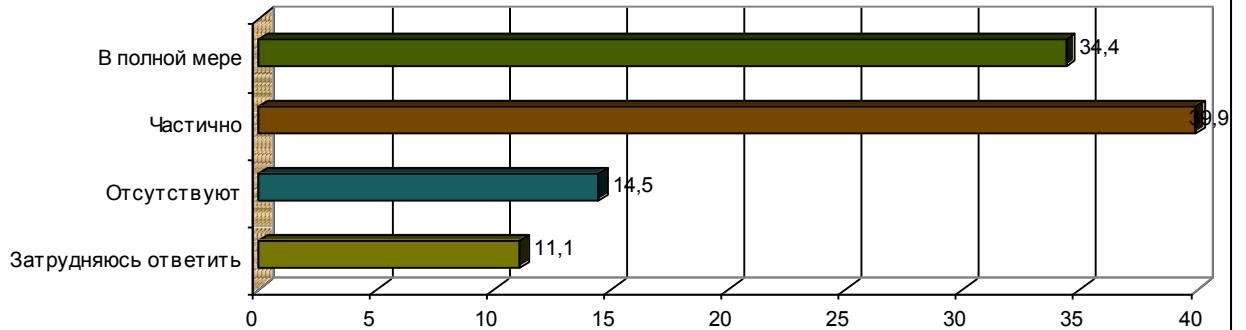
Как Вы считаете, имеются ли в вузе хорошие условия для проведения занятий?



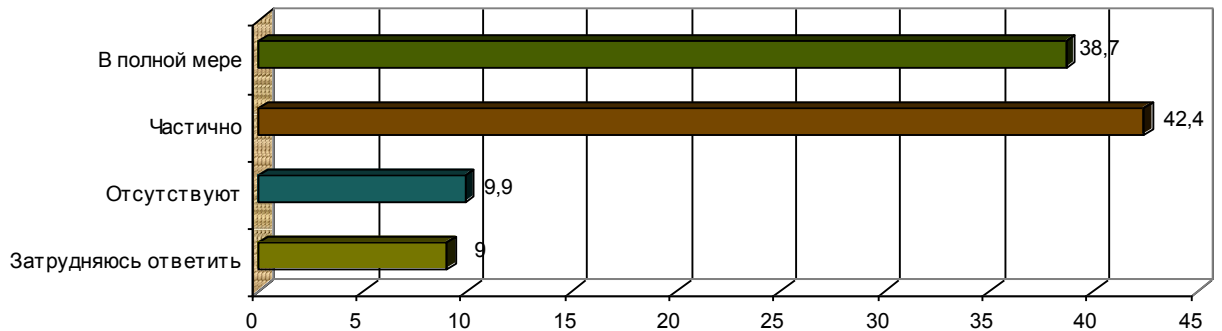
Как Вы считаете, имеются ли в вузе хорошие условия для занятий физкультурой и спортом?



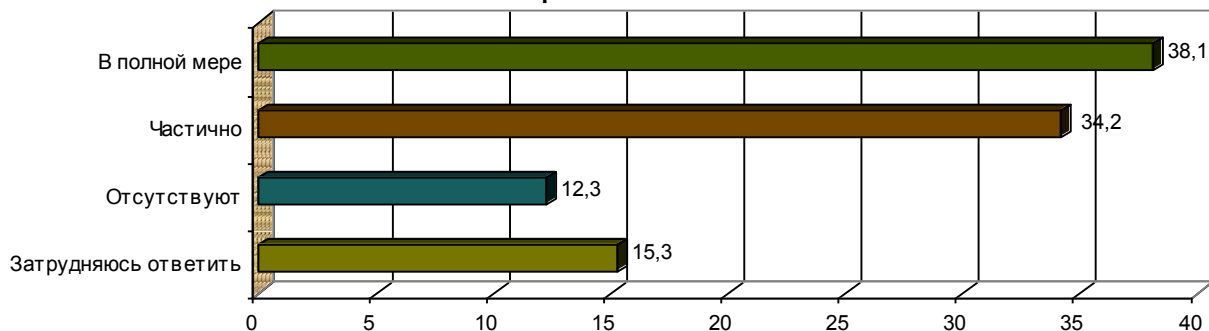
Как Вы считаете, имеются ли в вузе хорошие условия для проведения досуга?



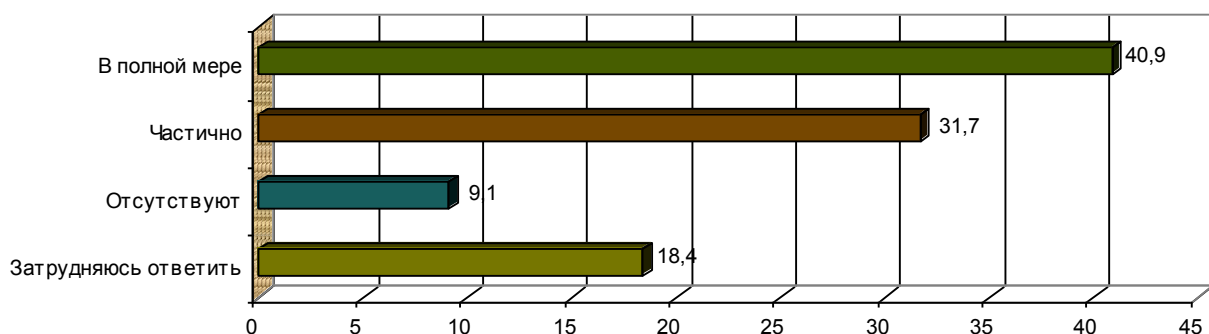
Как Вы считаете, имеются ли в вузе хорошие условия для подготовки к занятиям?



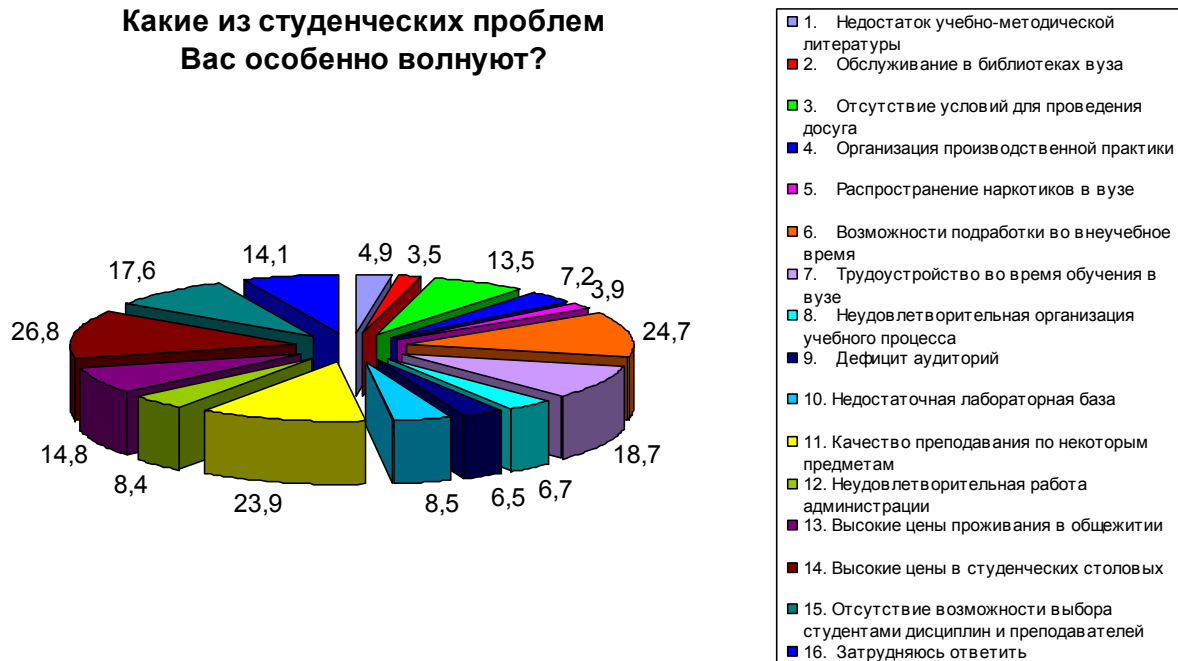
Как Вы считаете, имеются ли в вузе хорошие условия для занятий творчеством?



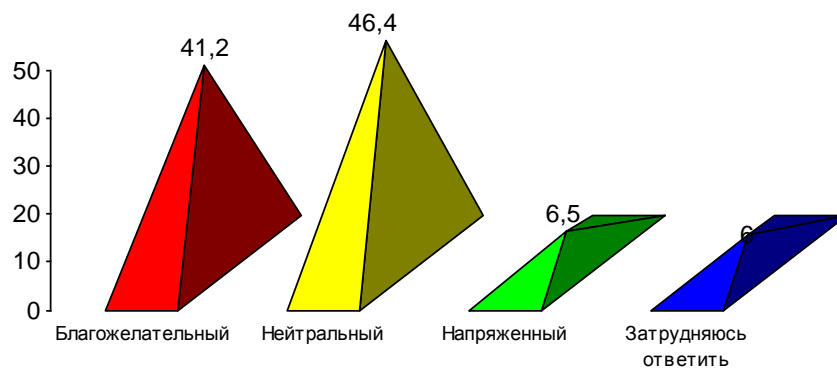
Как Вы считаете, имеются ли в вузе хорошие условия для занятий наукой?



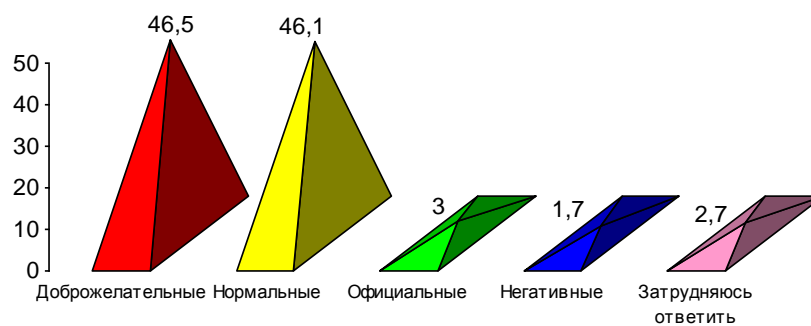
Какие из студенческих проблем Вас особенно волнуют?



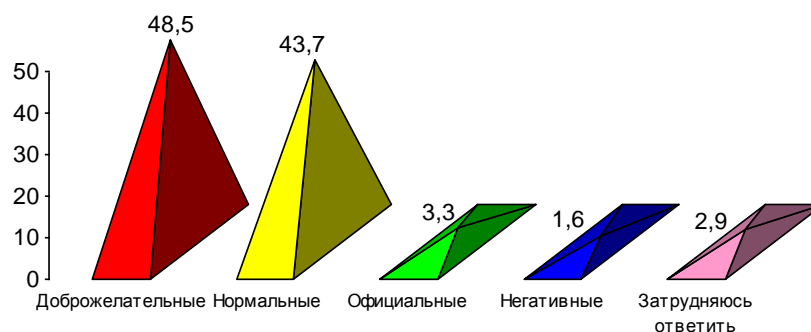
Как бы Вы оценили морально-психологический климат в вузе?



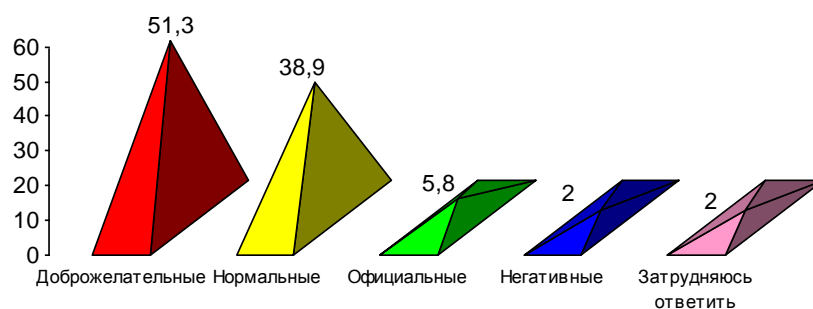
Скажите, пожалуйста, каковы отношения между студентами в вузе?



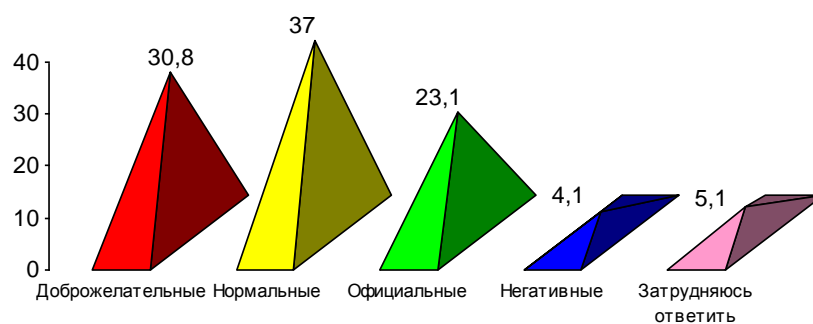
Скажите, пожалуйста, каковы отношения между студентами на факультете?



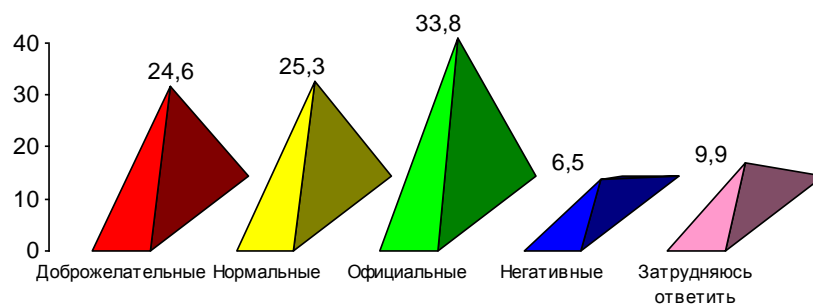
Скажите, пожалуйста, каковы отношения между студентами на курсе?



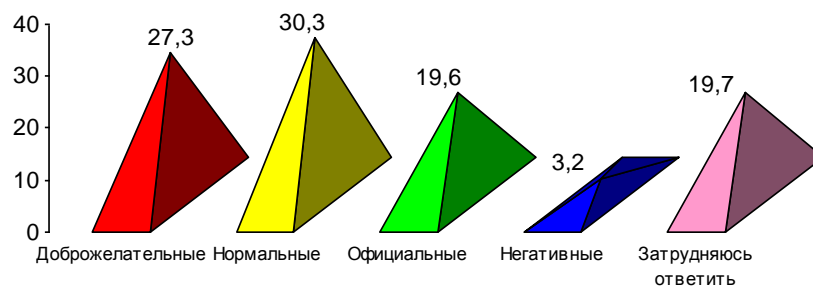
Скажите, пожалуйста, каковы отношения между студентами и преподавателями?



Скажите, пожалуйста, каковы отношения между студентами и администрацией?



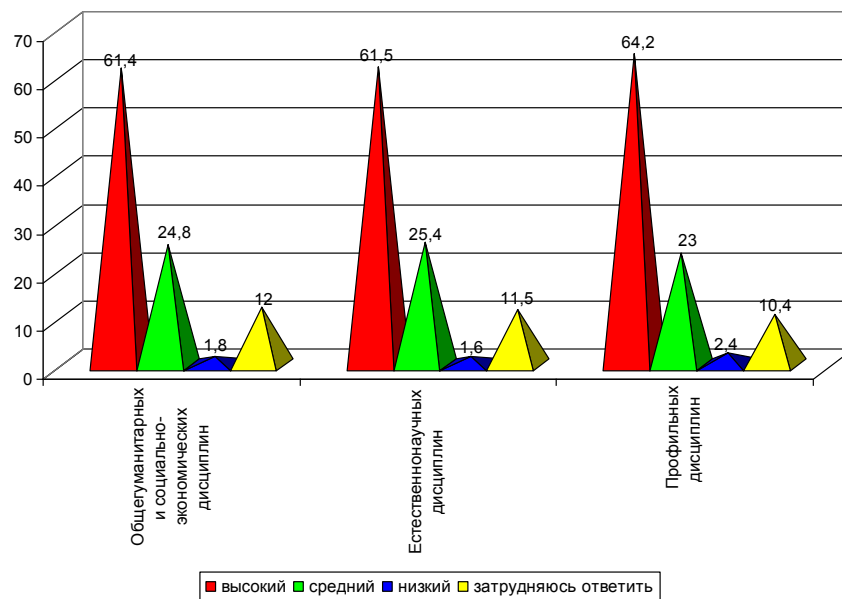
Скажите, пожалуйста, каковы отношения между студентами и лаборантами, методистами?



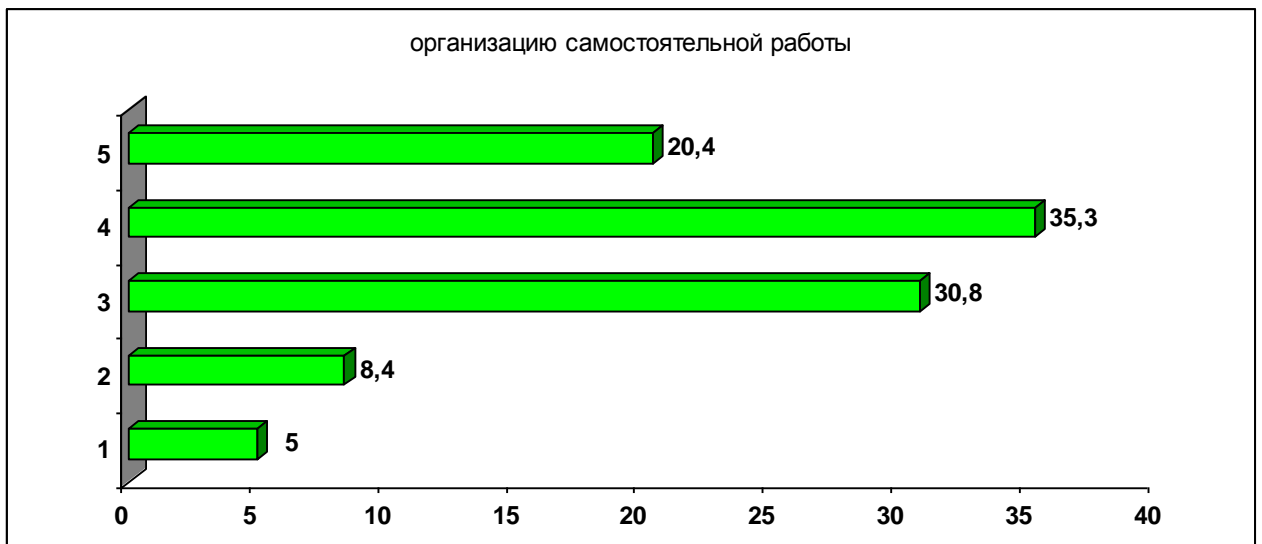
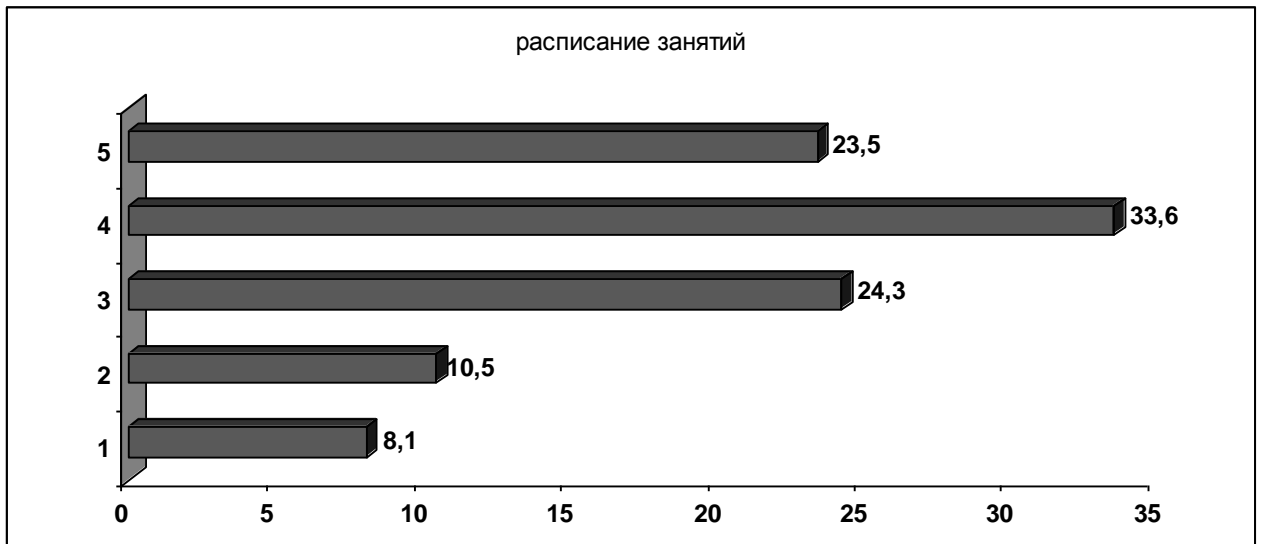
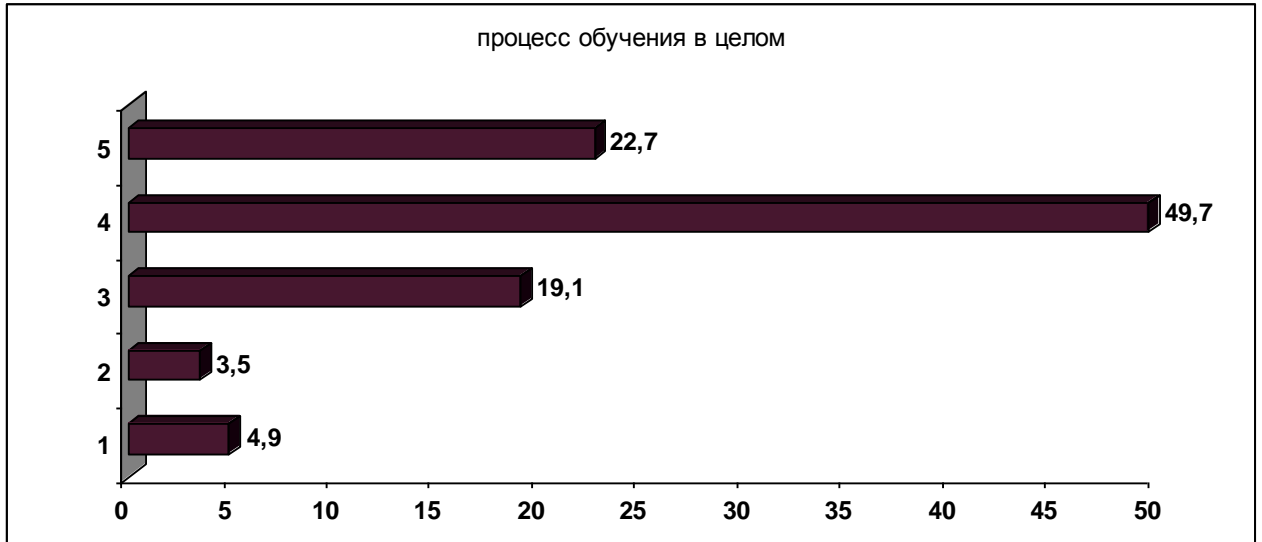
По вашему мнению, престижно учиться в нашем университете?



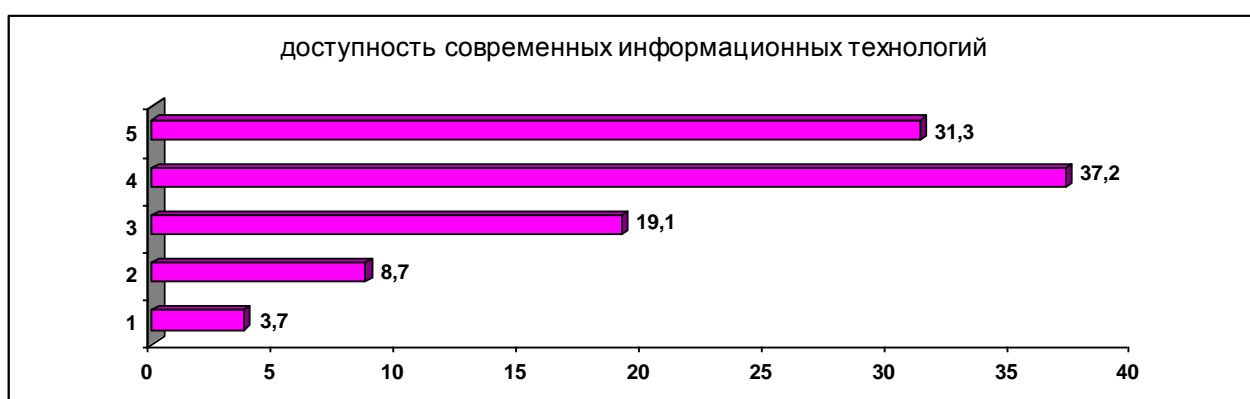
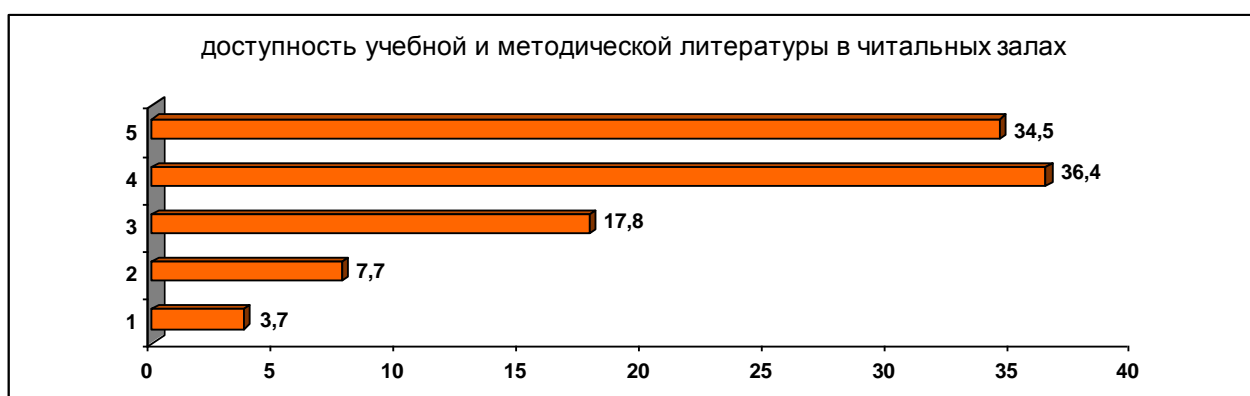
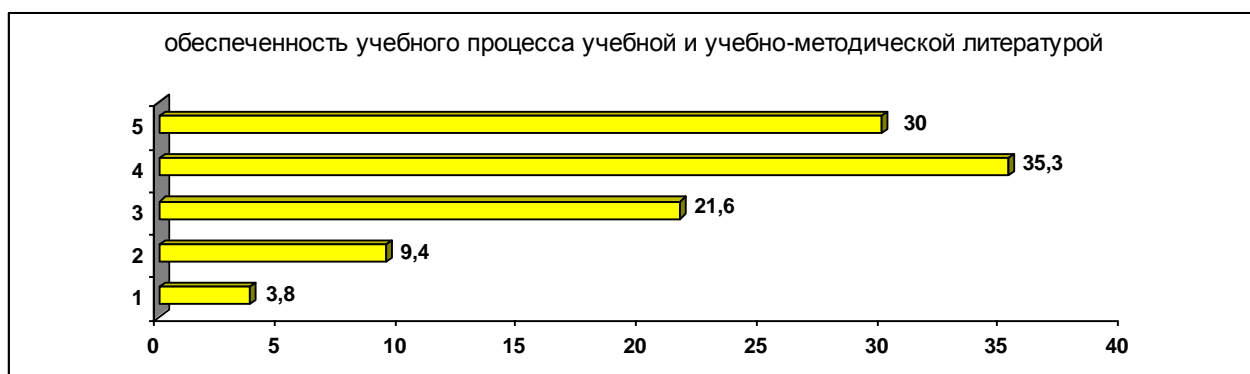
Как Вы оцениваете профессиональный уровень преподавателей вуза?



Учебный процесс

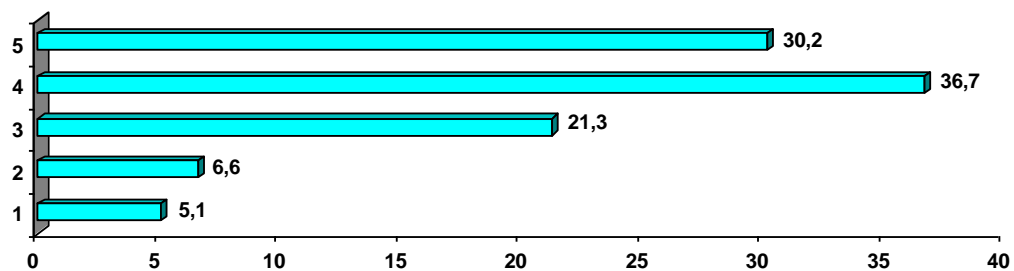


Учебный процесс

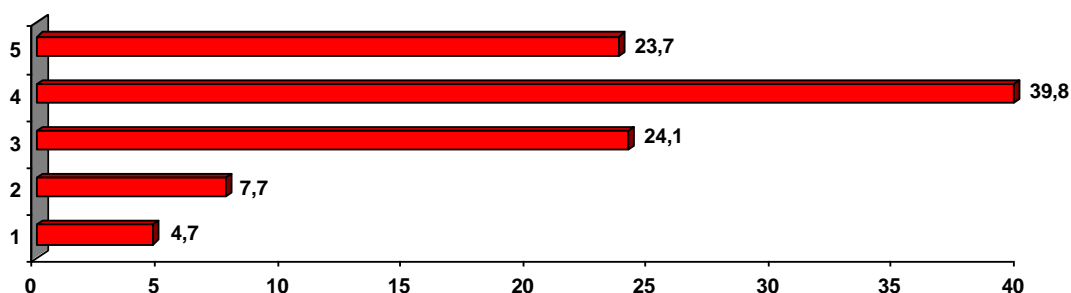


Учебный процесс

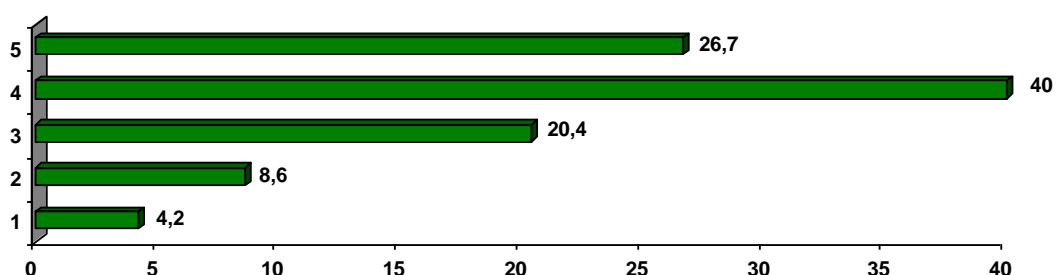
санитарно-гигиеническое состояние учебных аудиторий, лабораторий



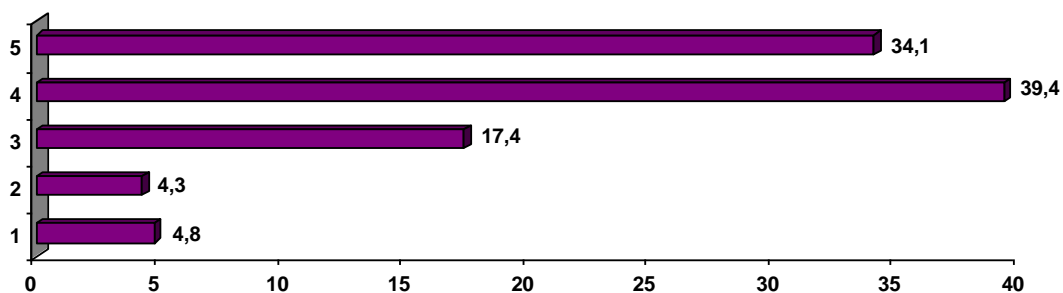
достаточность знаний и умений студентов для качественного и эффективного выполнения своих профессиональных обязанностей в будущем



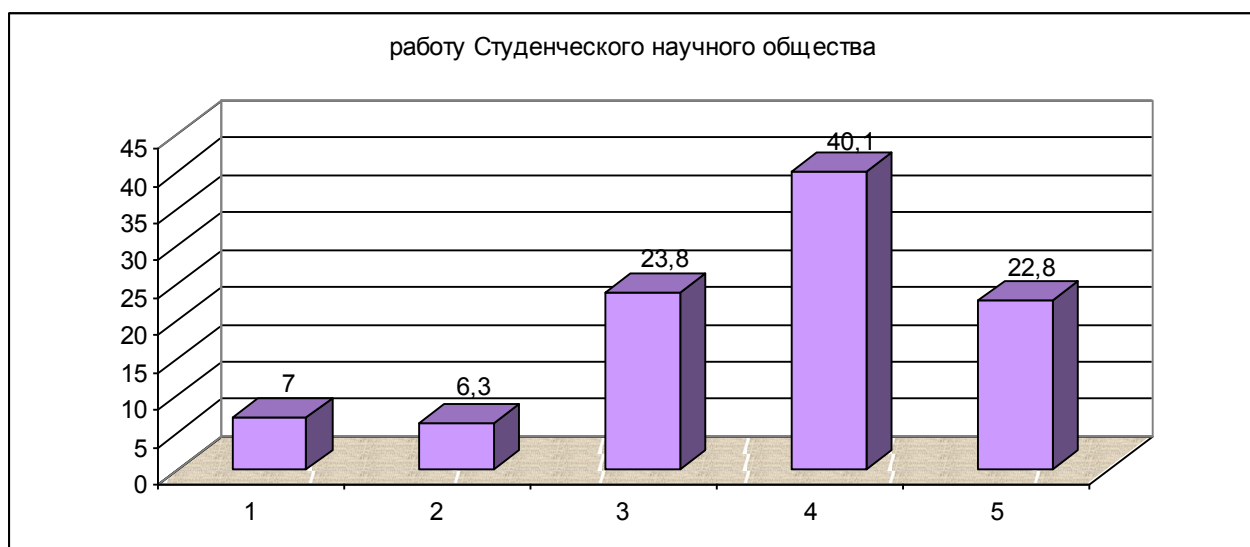
уровень готовности выпускников нашего университета к жизни и труду в современных условиях и адаптации на рынке труда



предоставление возможности участия студентов в олимпиадах разного уровня



Научно-исследовательская работа студентов

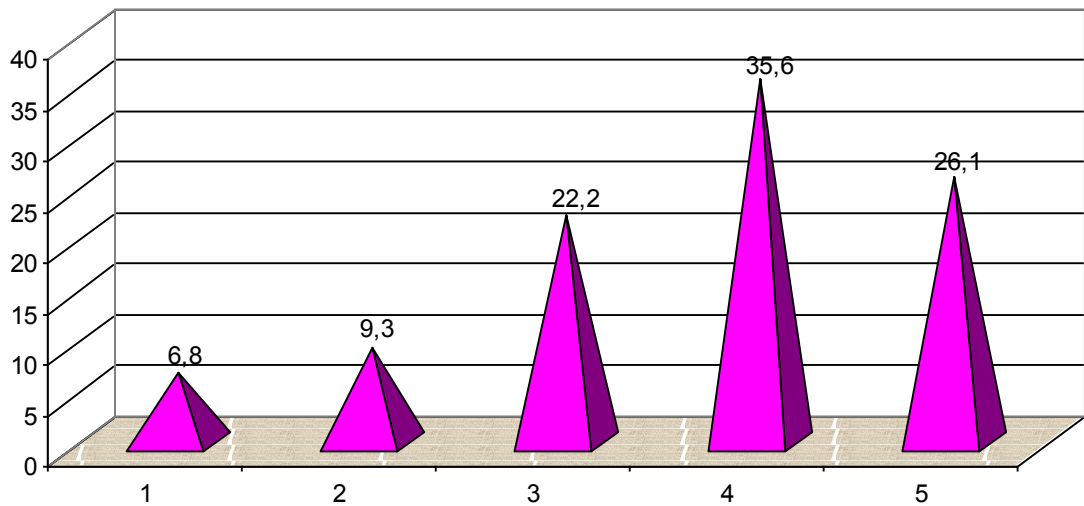


Научно-исследовательская работа студентов

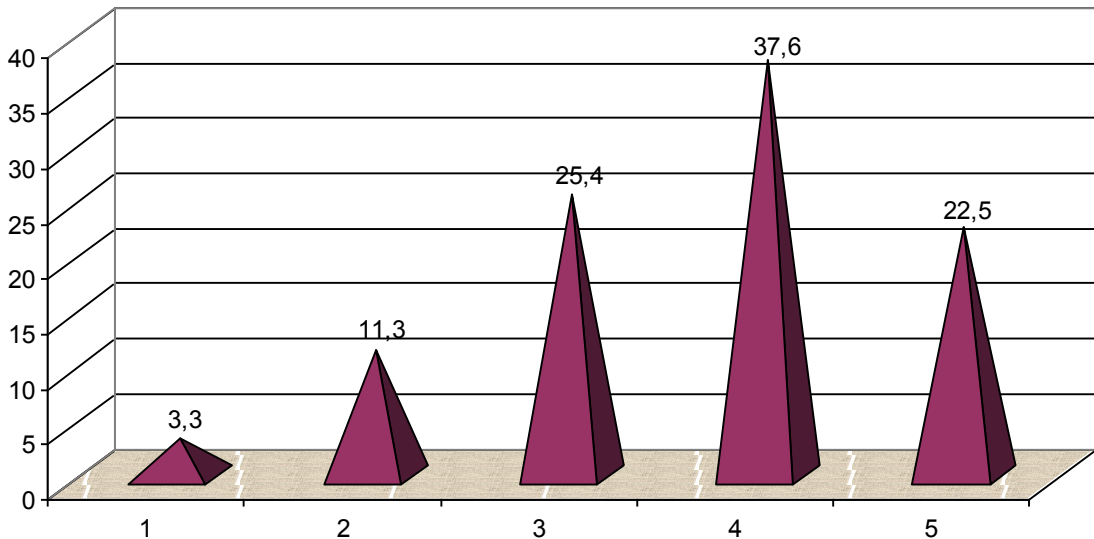


Организация внеучебной деятельности

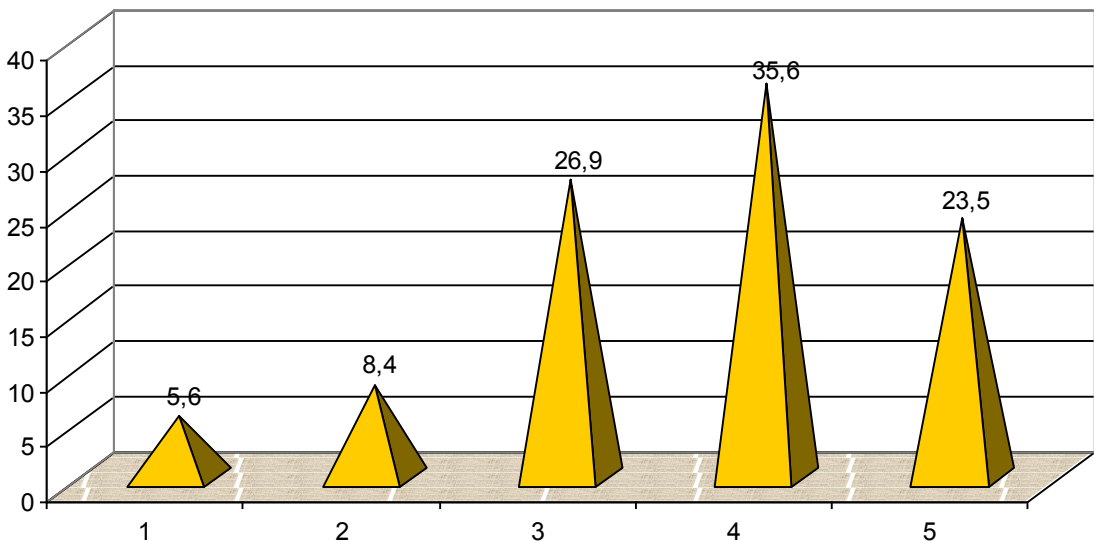
организация и проведение внеучебной работы в университете в целом



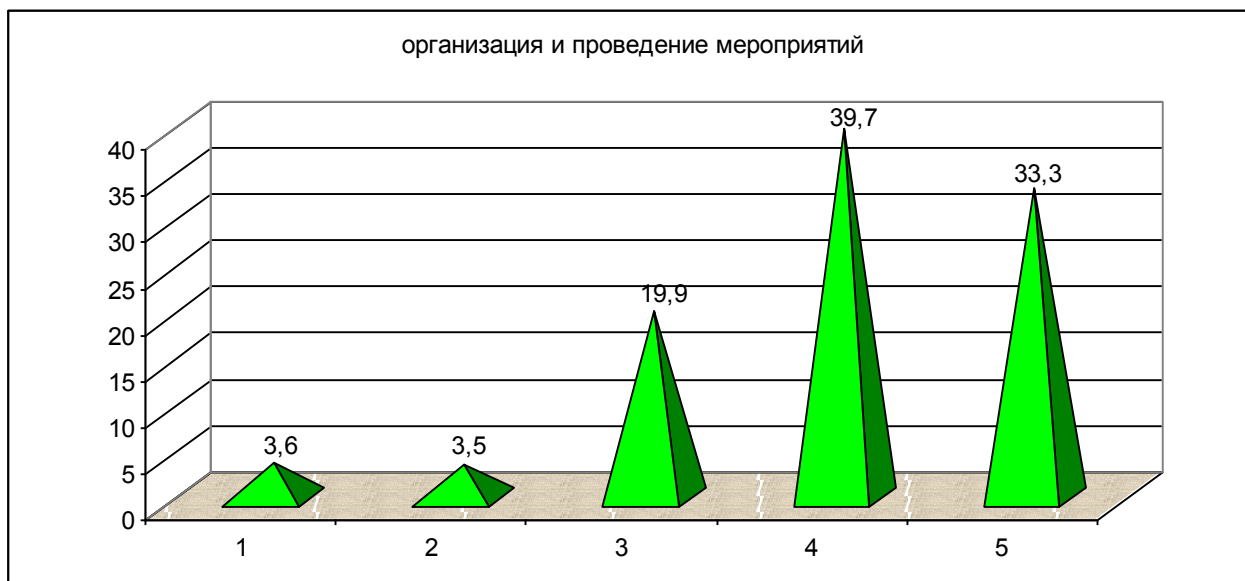
информационное обеспечение организации и проведения внеучебной деятельности



материально-техническое обеспечение художественного творчества

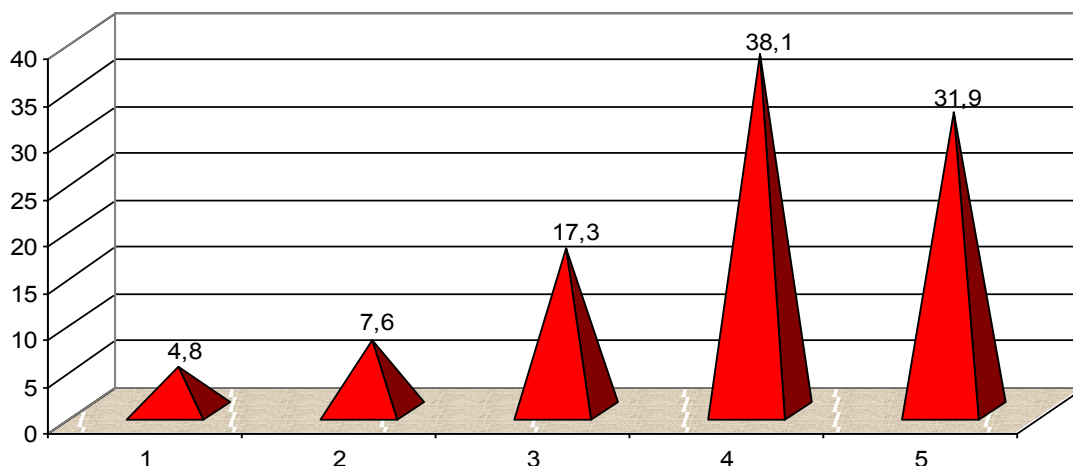


Организация внеучебной деятельности

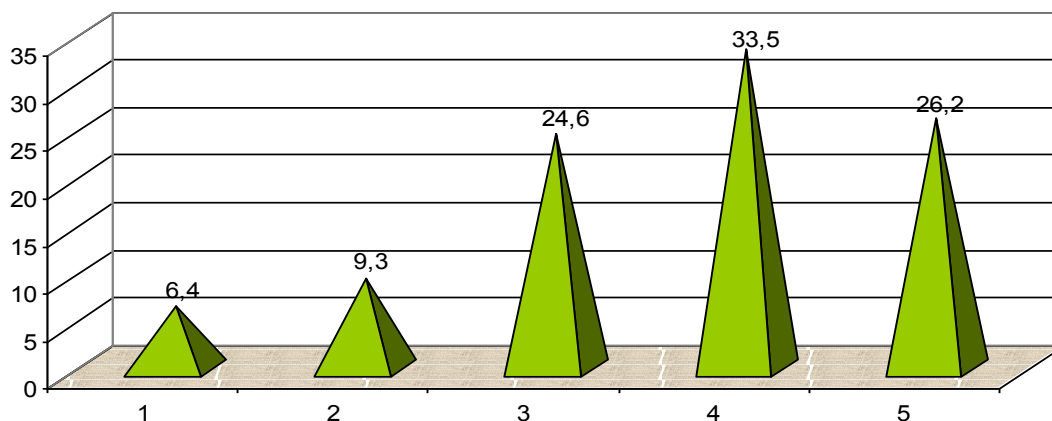


Организация внеучебной деятельности

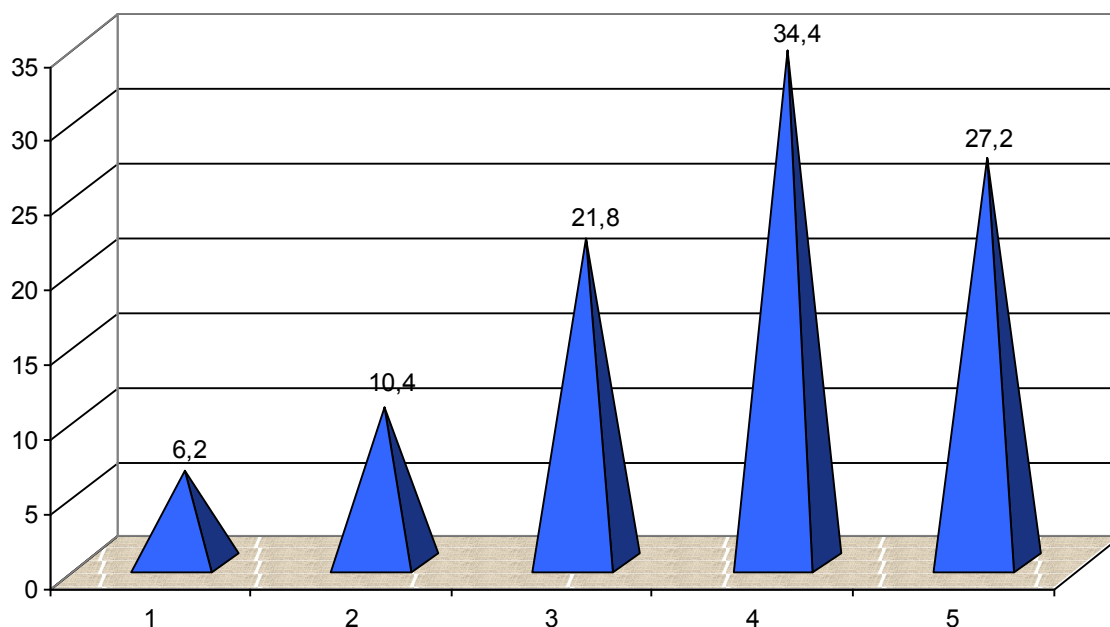
работа студенческих общественных организаций в целом



организация профилактической работы

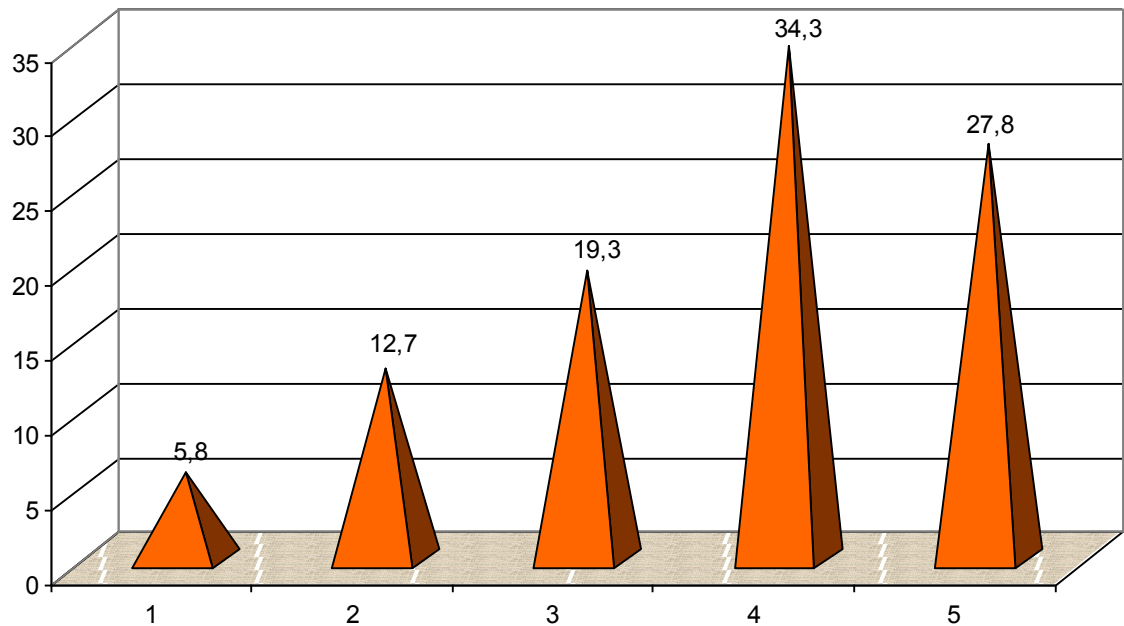


эффективность системы поощрения студентов за достижения в учебе, спортивных соревнованиях, активное участие в общественной работе и культурных мероприятиях

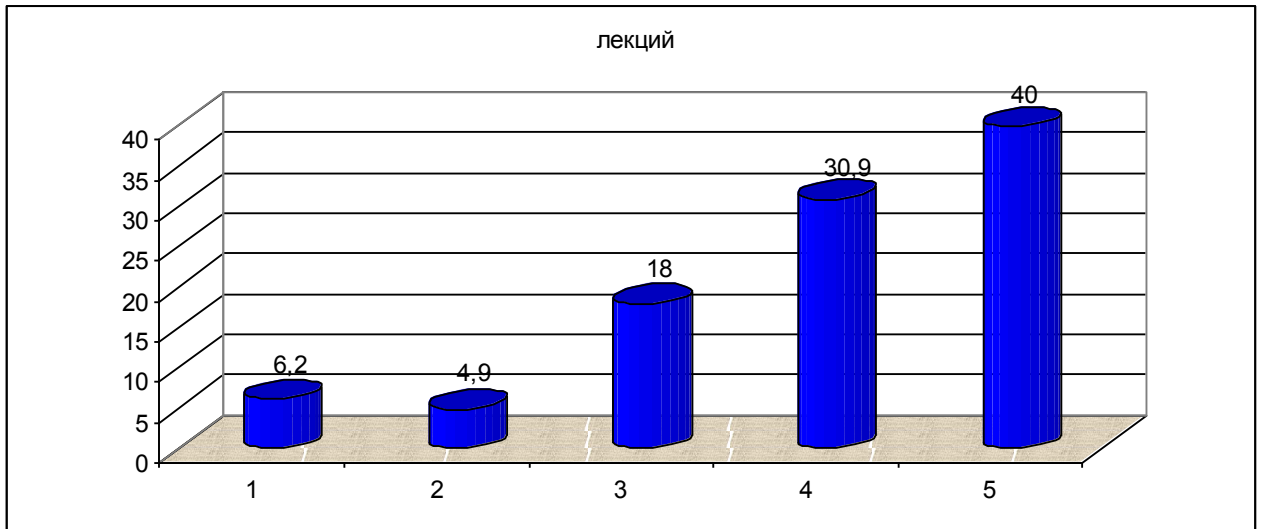


Организация внеучебной деятельности

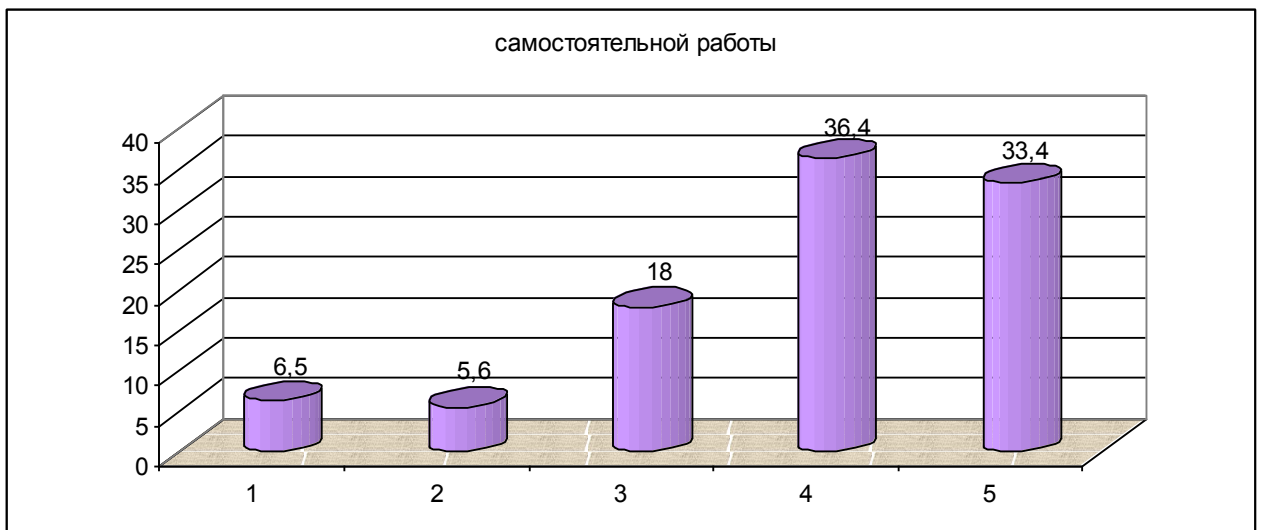
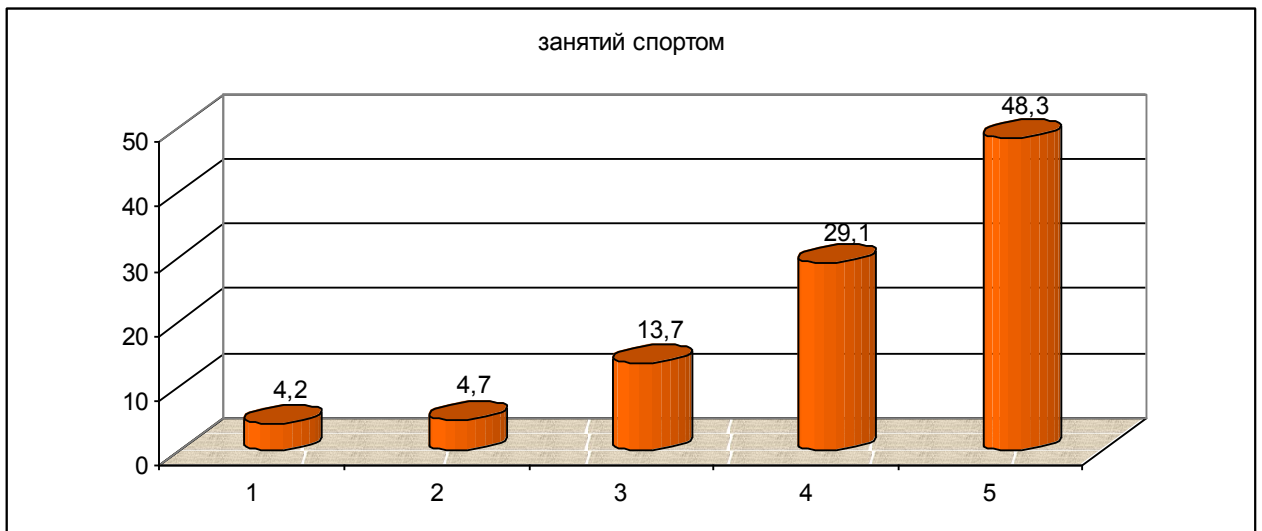
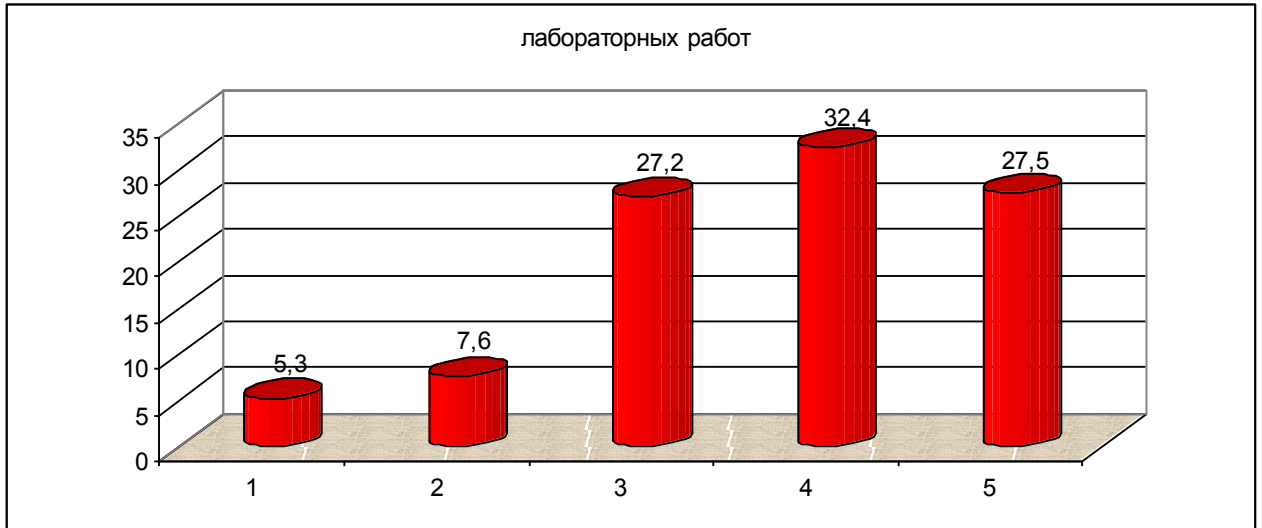
справедливость системы поощрения студентов за достижения в учебе, спортивных соревнованиях, активное участие в общественной работе и культмассовых мероприятиях



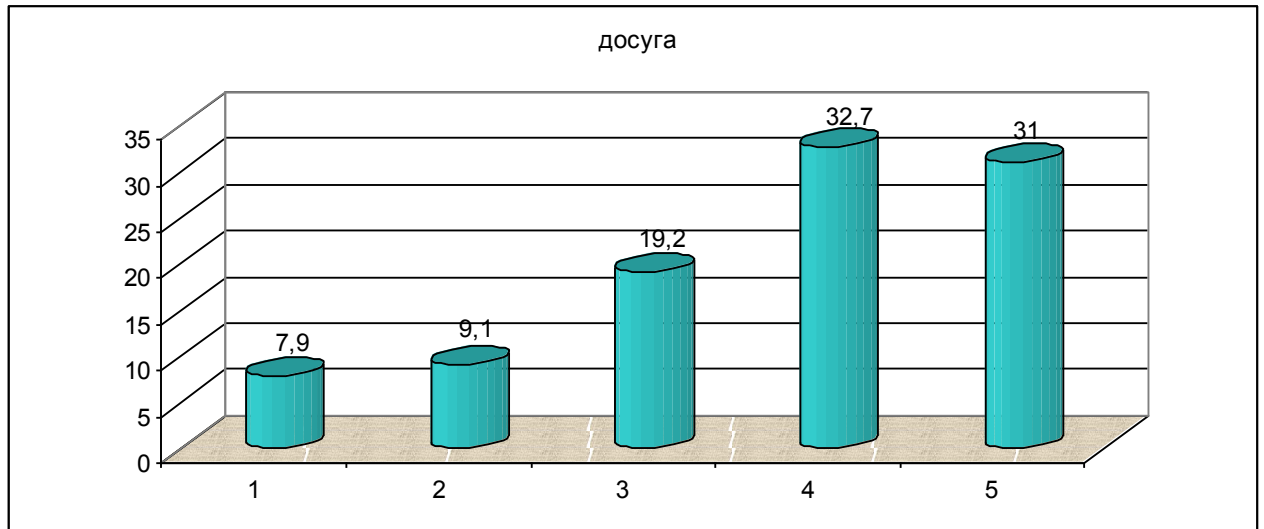
Приспособленность зданий и помещений к проведению...



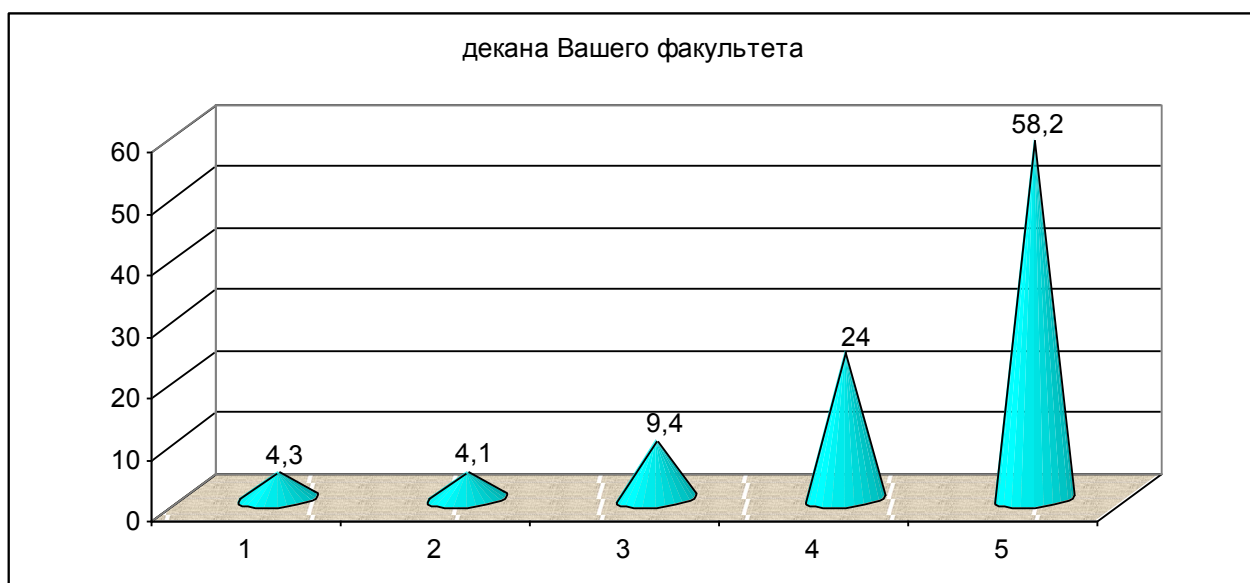
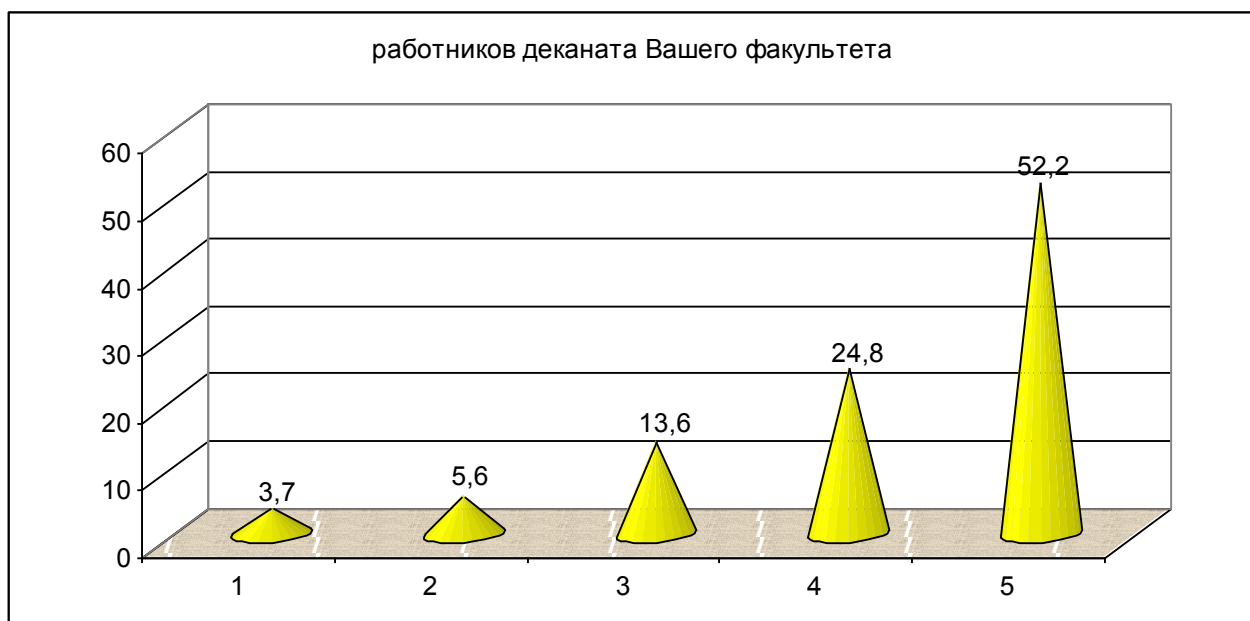
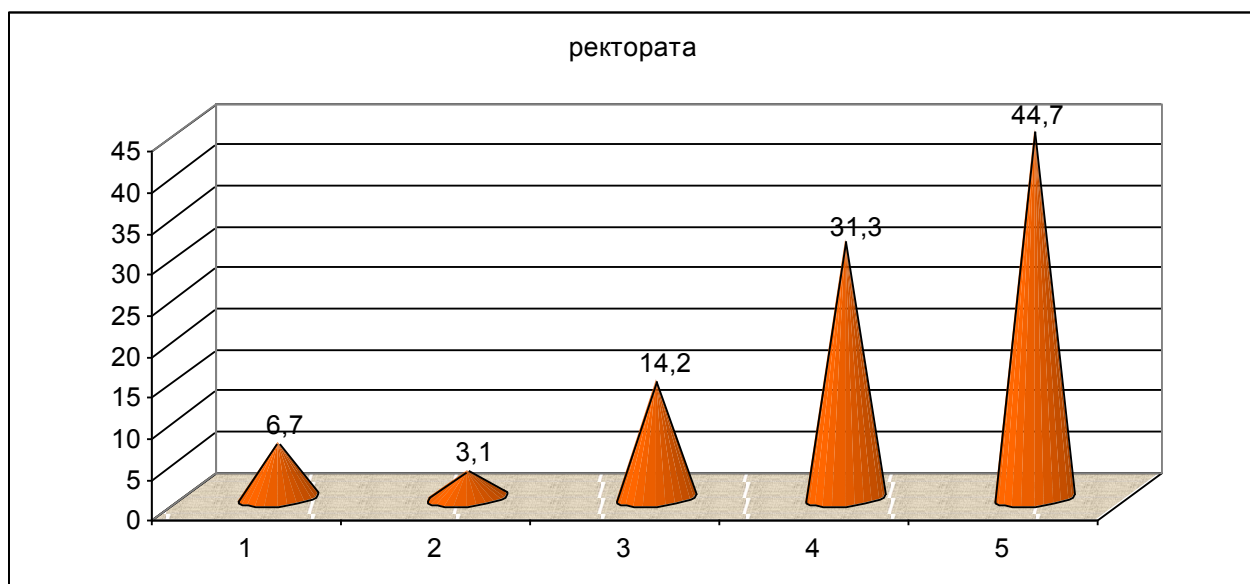
Приспособленность зданий и помещений к проведению...



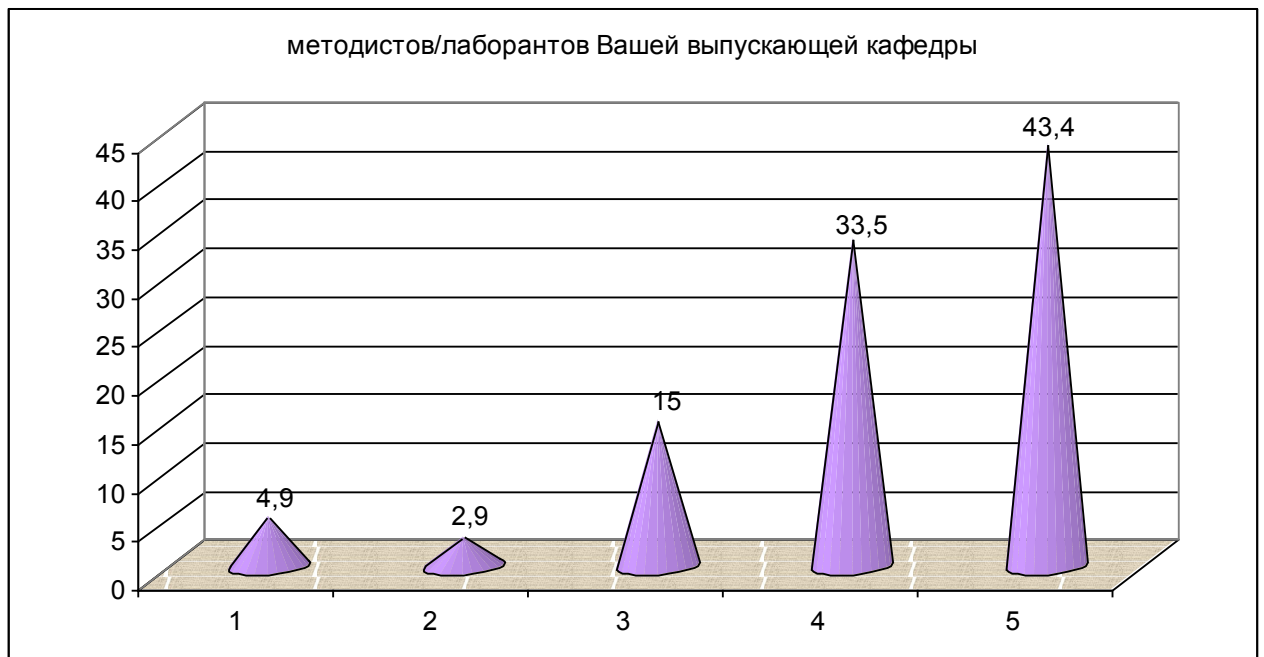
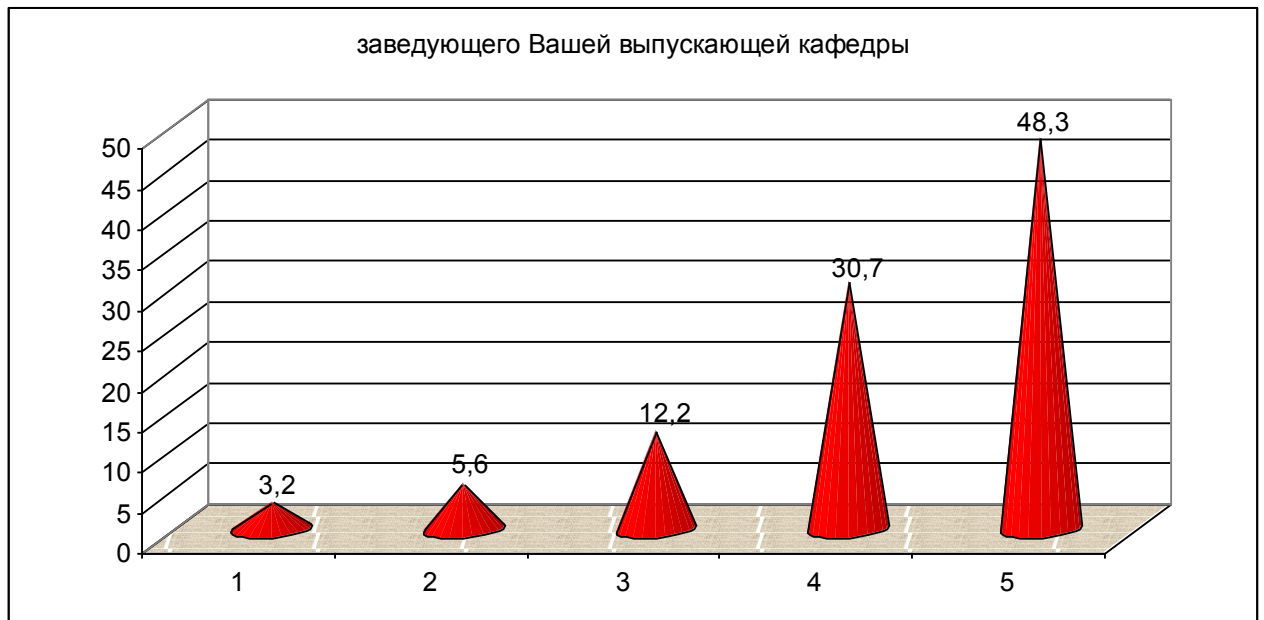
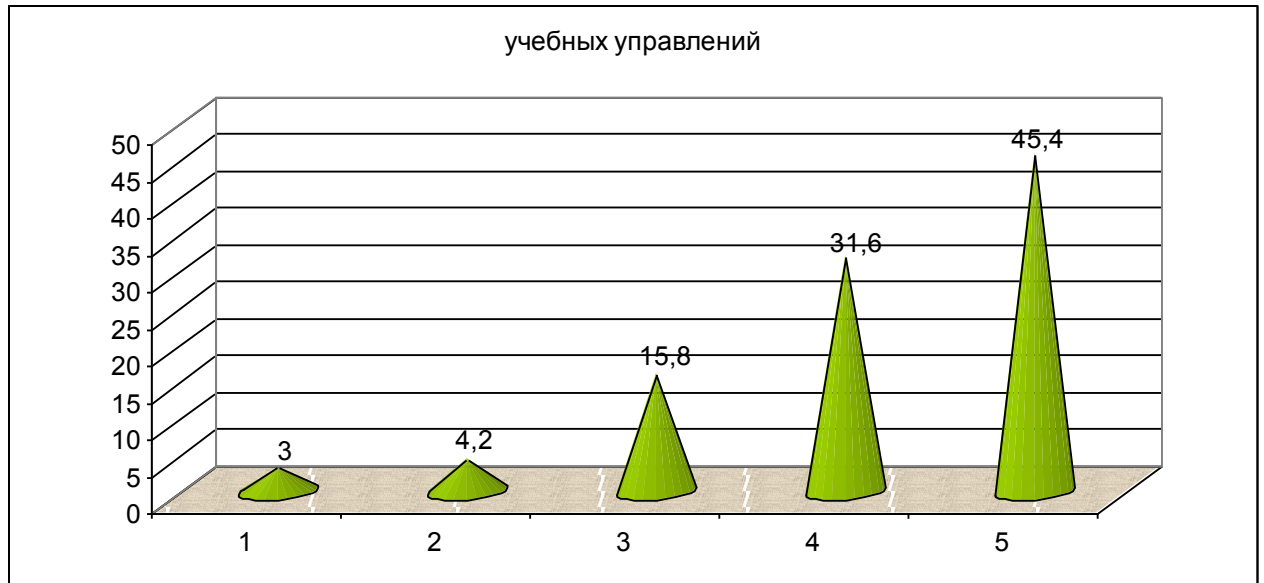
Приспособленность зданий и помещений к проведению...



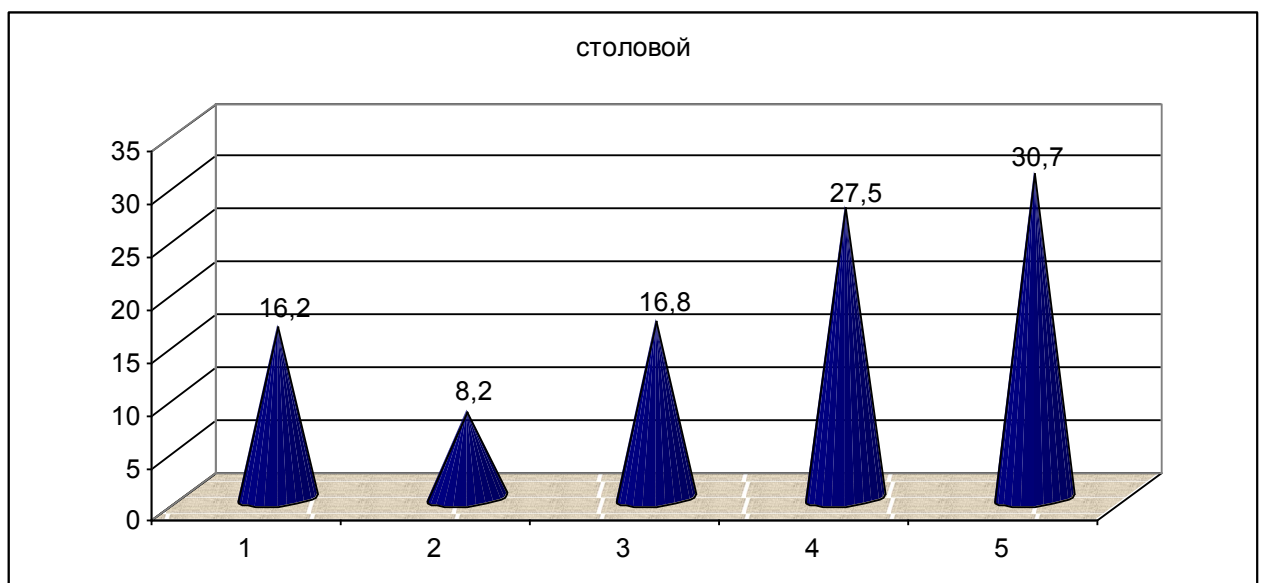
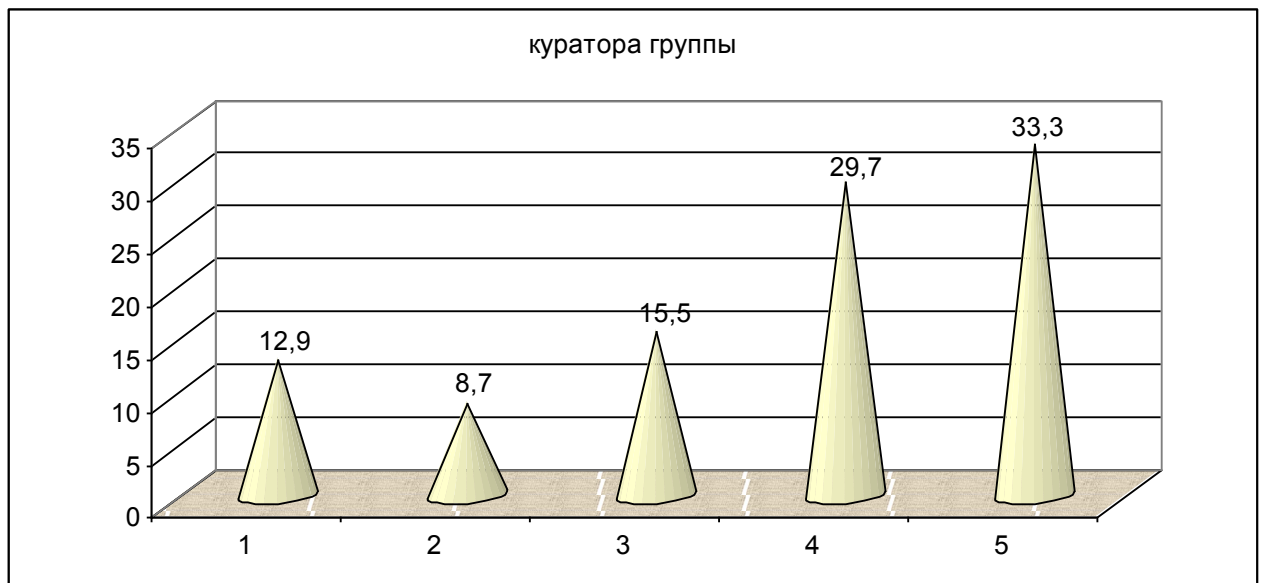
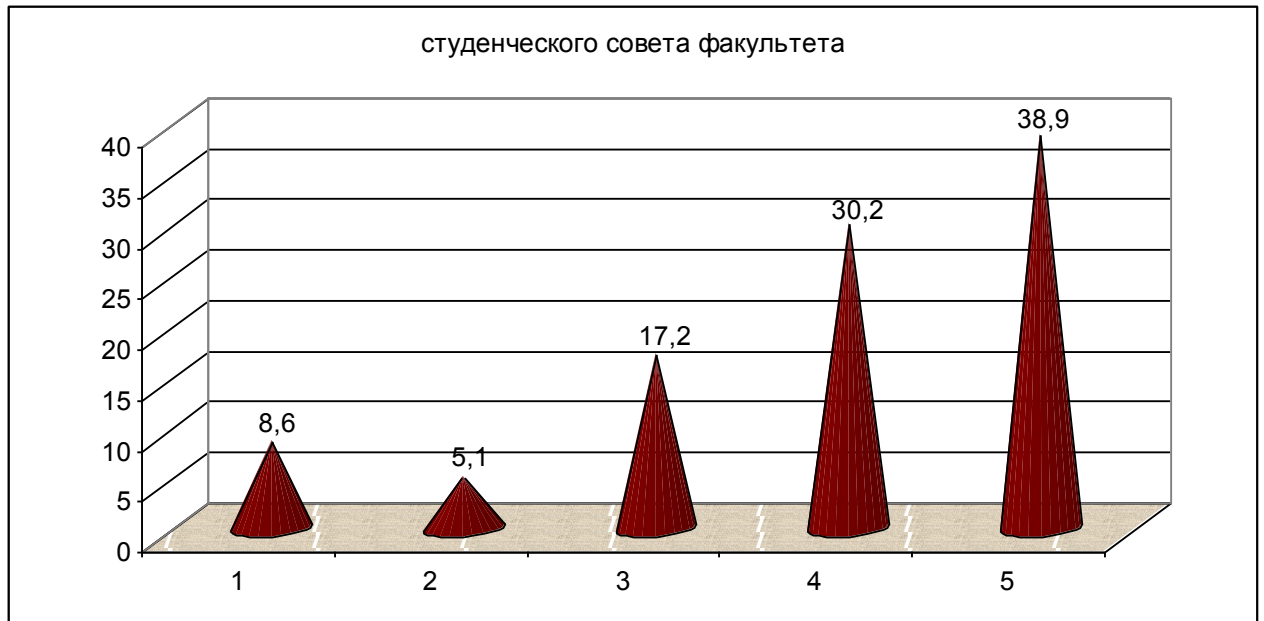
Качество работы в целом



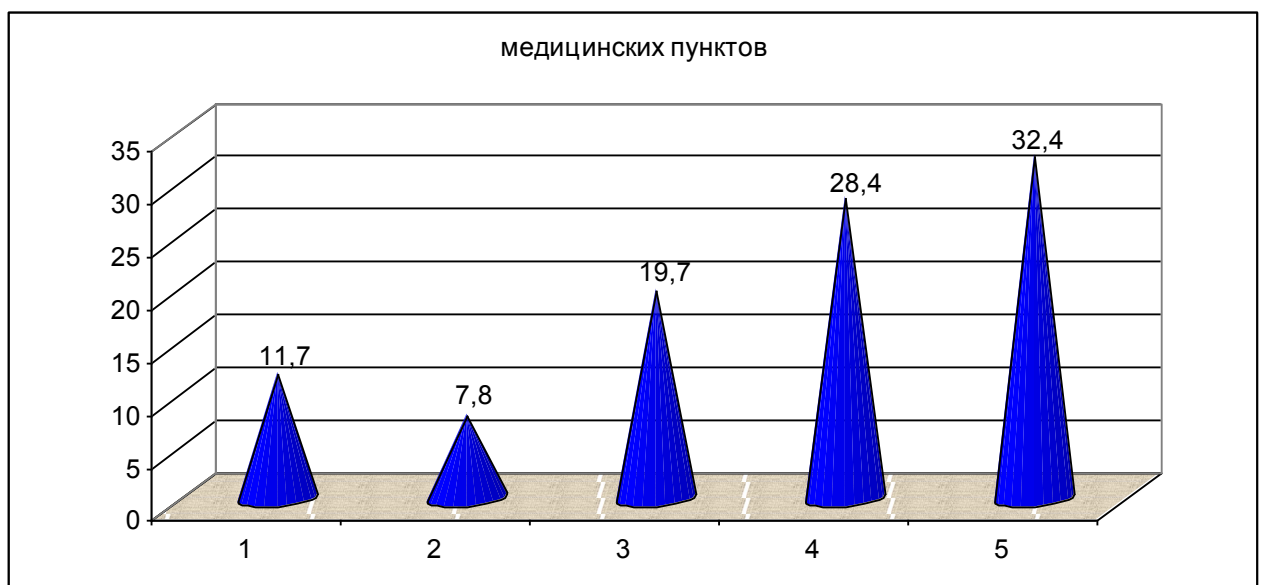
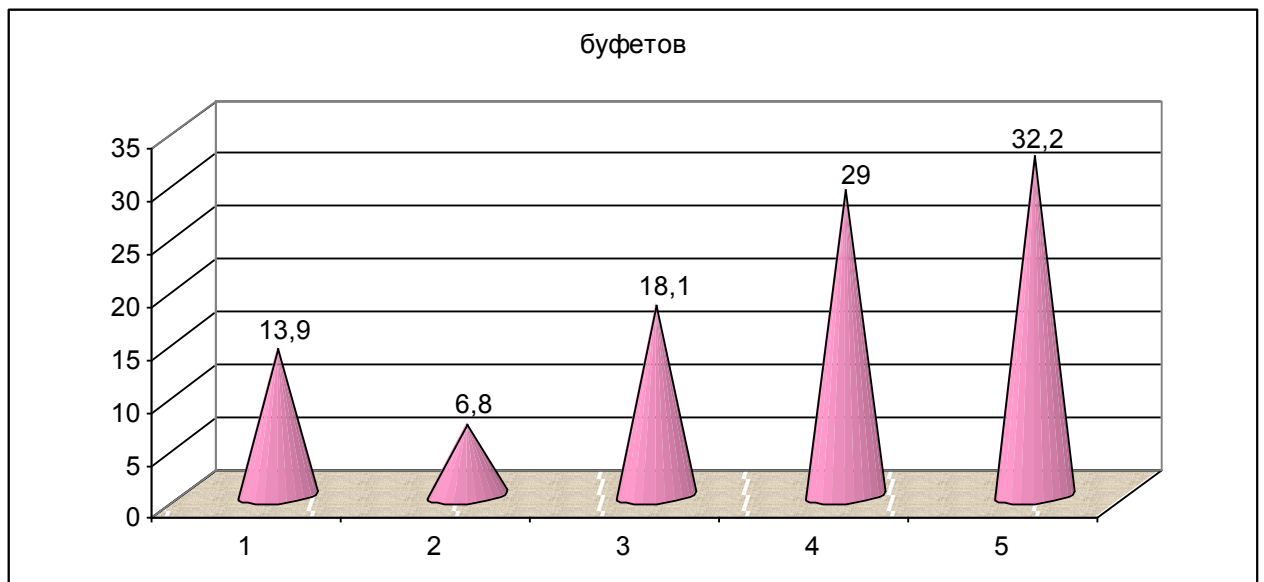
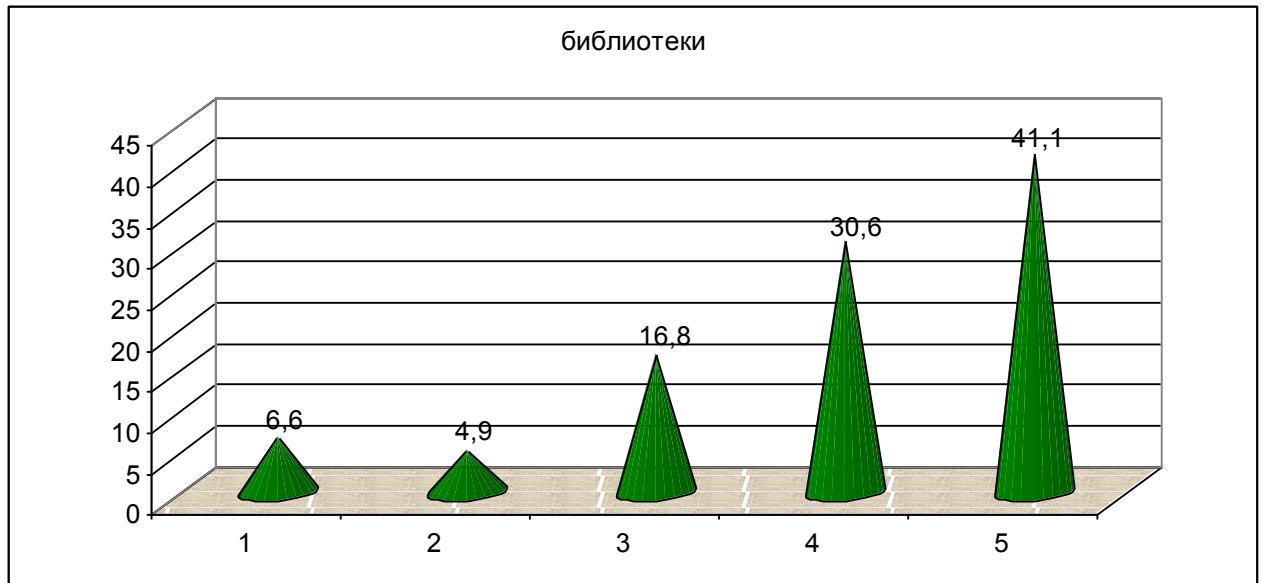
Качество работы в целом



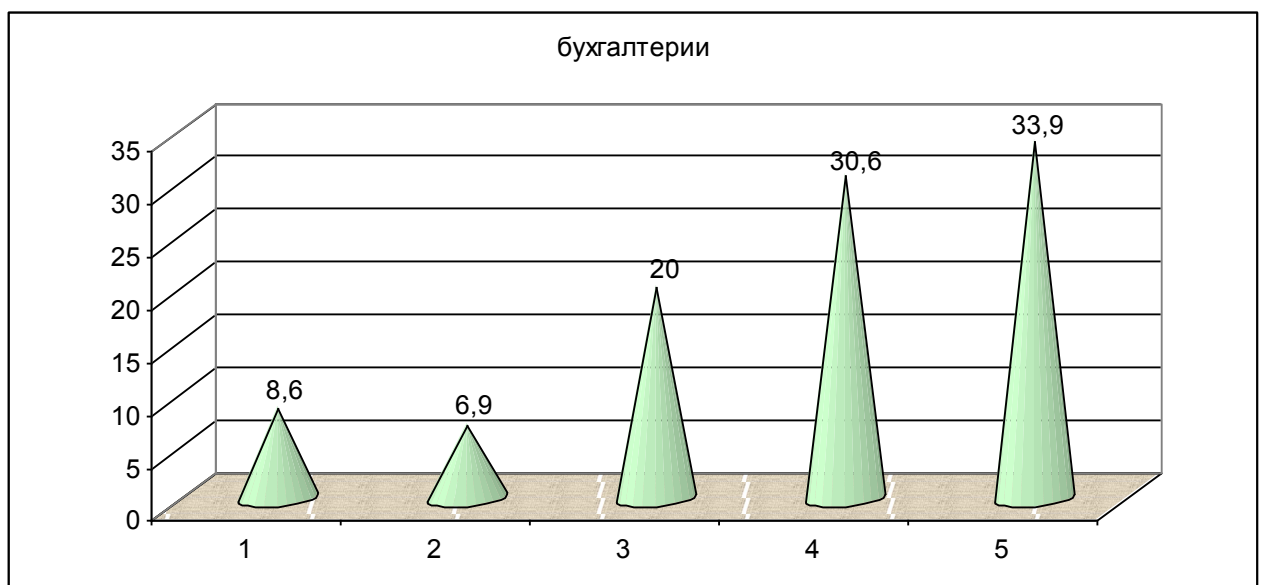
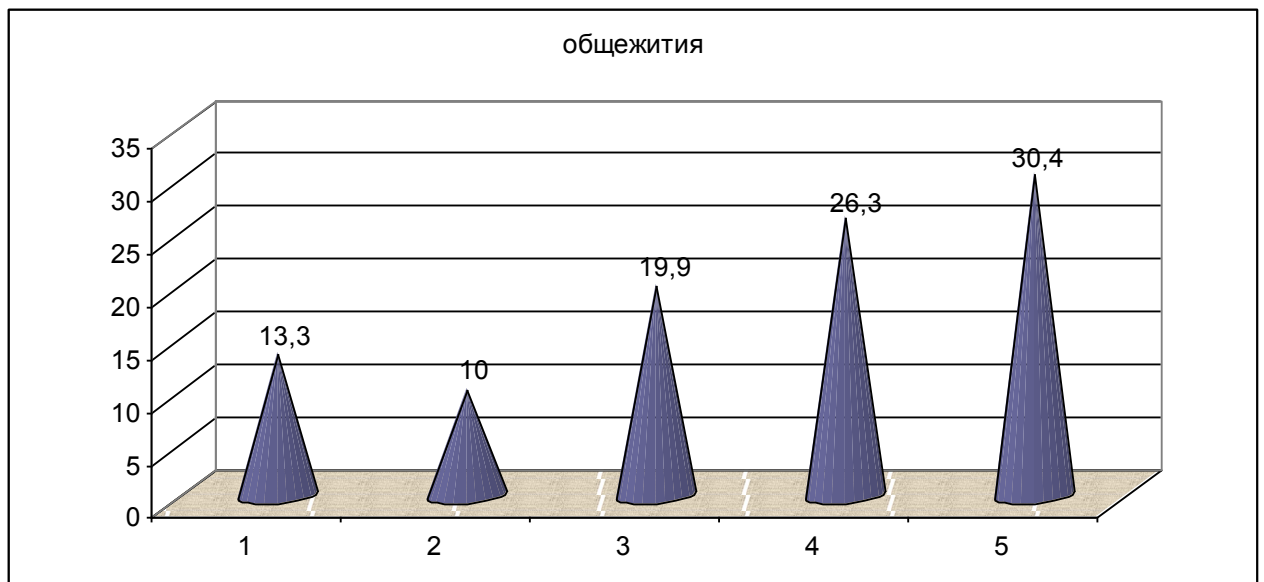
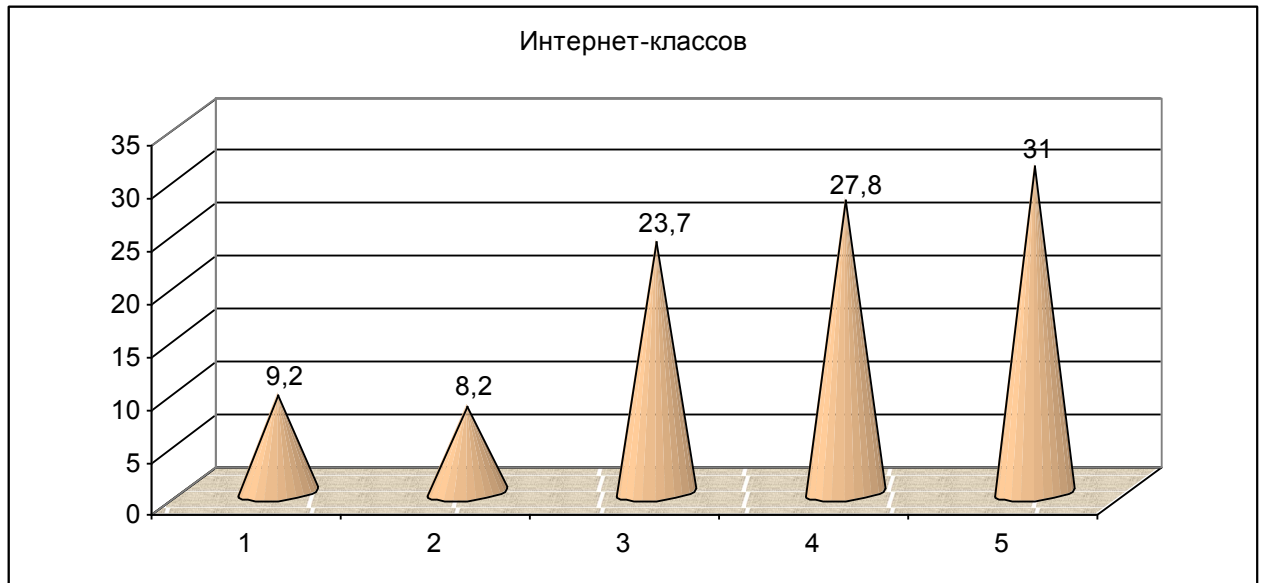
Качество работы в целом



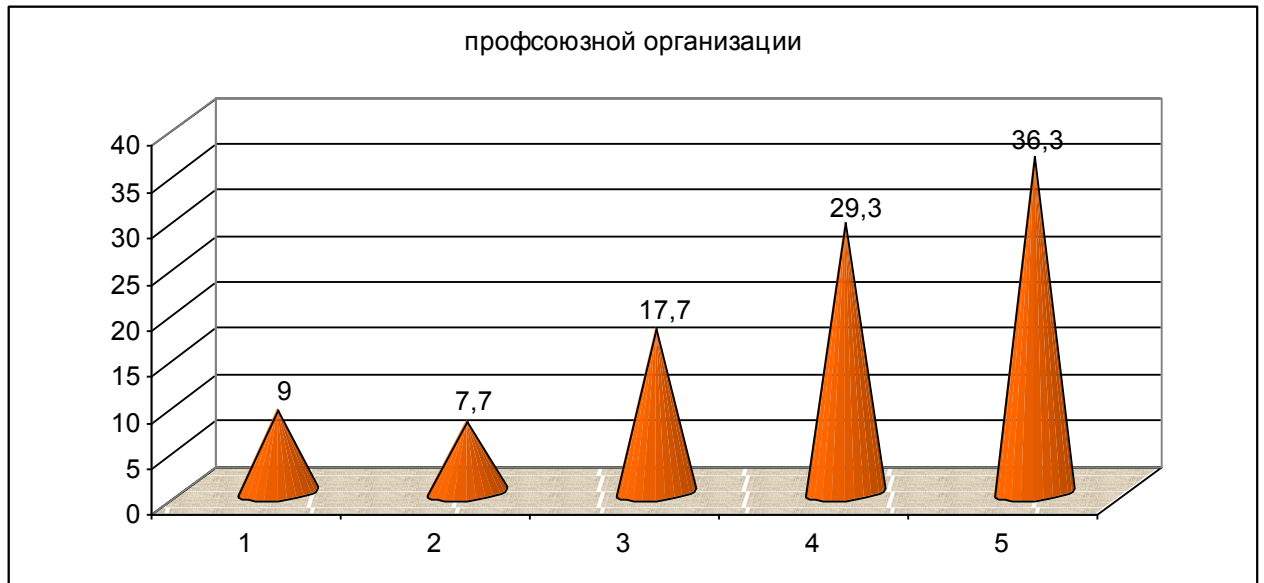
Качество работы в целом



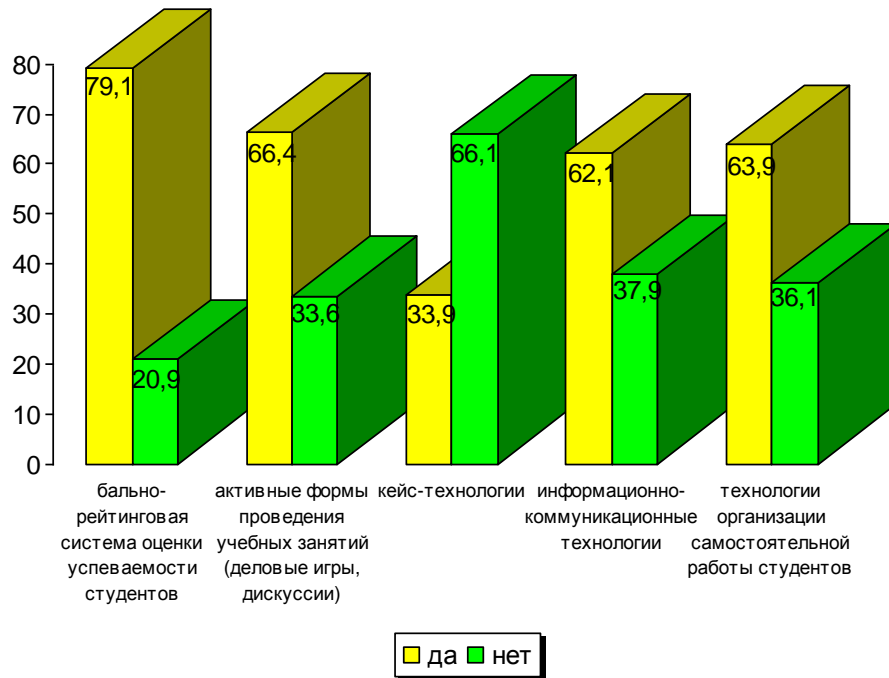
Качество работы в целом



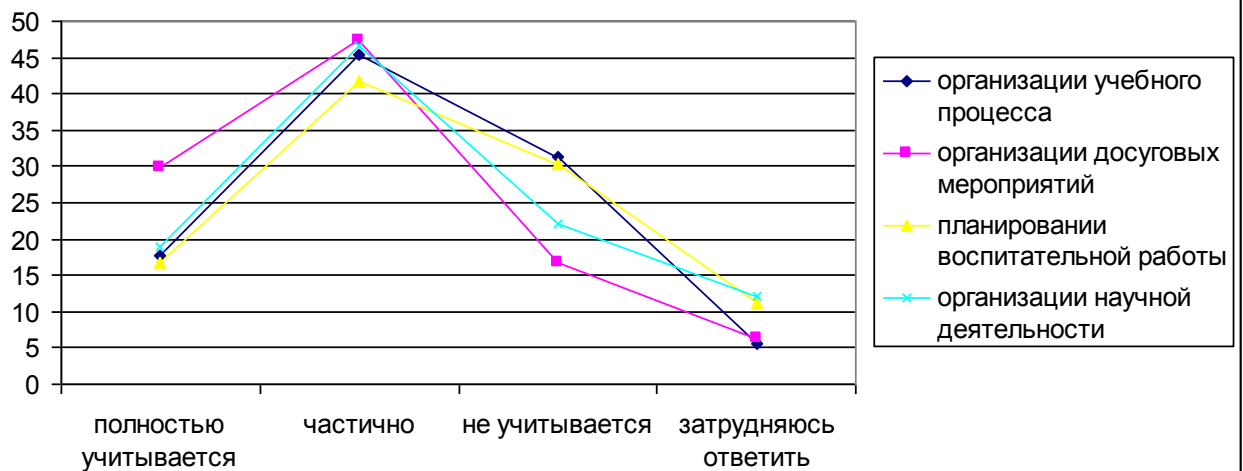
Качество работы в целом



Известно ли Вам о новых формах и технологиях, используемых при обучении в вузе?



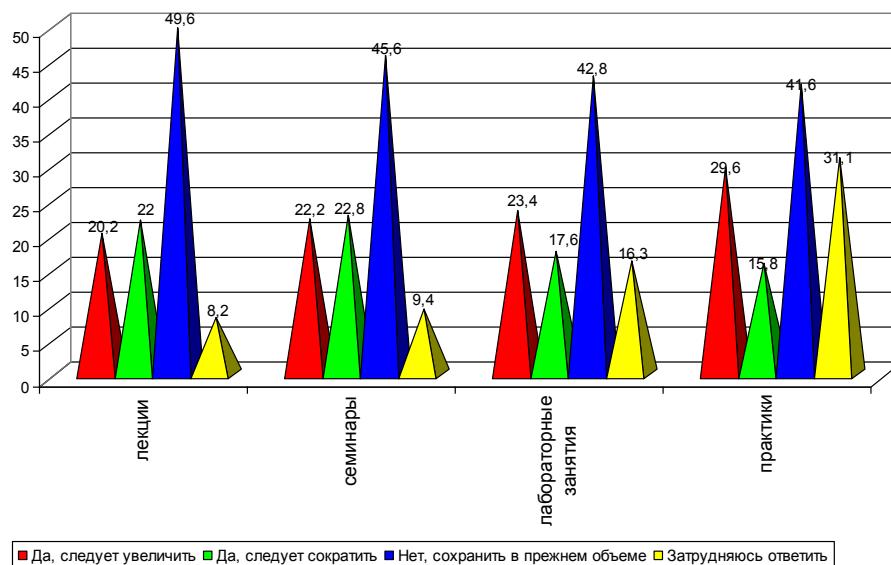
Как Вы считаете, учитывается ли мнение студентов при...?



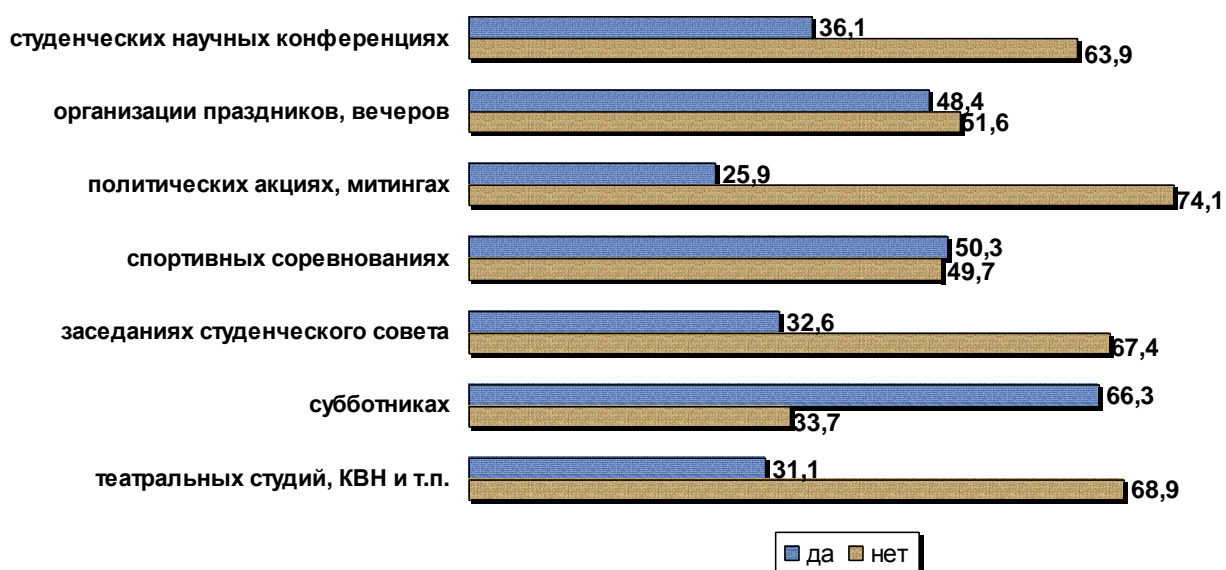
Скажите, пожалуйста, имеется ли в вузе возможность получения дополнительных видов подготовки?



По Вашему мнению, следует ли изменить объем учебных часов по изучаемой Вами специальности...



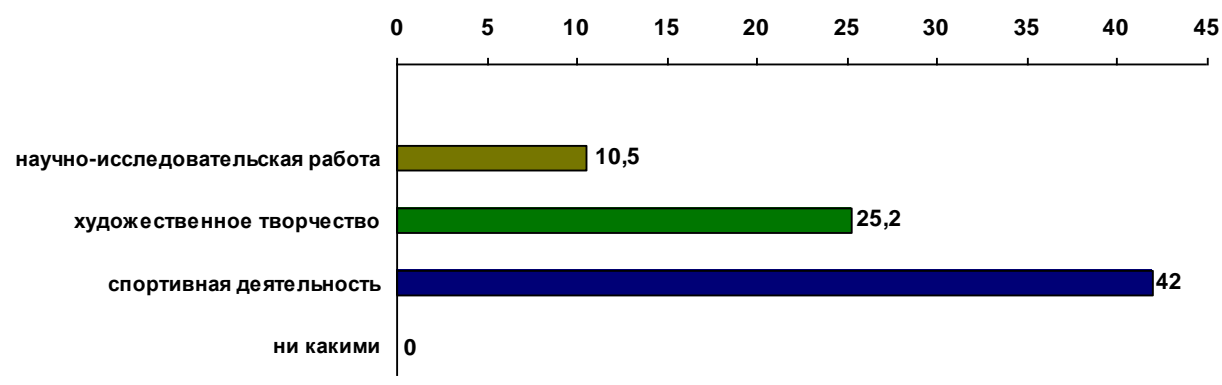
Приходилось ли Вам участвовать в...?



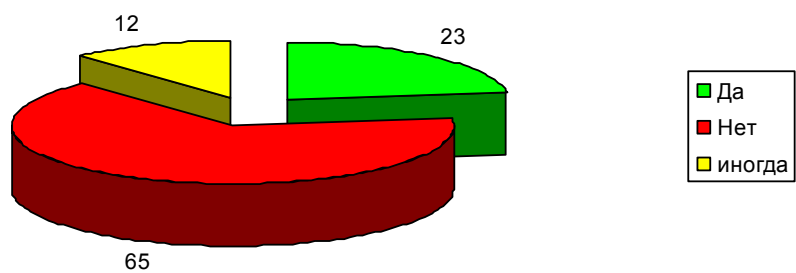
Укажите в работе каких студенческих, профсоюзных, общественных организаций Вы принимаете участие?



Укажите, какими видами деятельности Вы занимаетесь?



Приходится ли Вам совмещать учебу с работой?



Мешает ли работа учебе?

