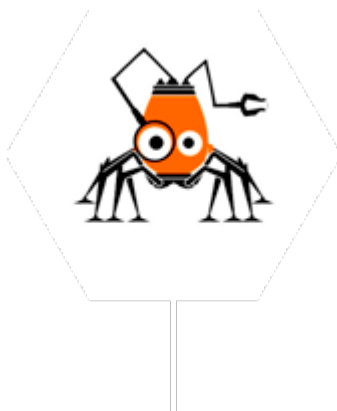


Демо-версия программы-робота "Spider VIKON"



Результаты экспресс-проверки сайта <https://zabgu.ru>

на соответствие

техническим требованиям, представленных в рамках исполнения
государственного контракта №Ф-09-кк-2022 от 18.02.2022

"Методические рекомендации представления информации об
образовательной организации высшего образования в открытых
источниках с учетом соблюдения требований законодательства в
сфере образования"

Время проверки: 20.02.2024 06:38 (мск)

Сводная таблица результатов анализа и индекс j

#	Подраздел	Наличие раздела*	Наличие атрибутов**	Заполненность***
1	Основные сведения	+	+	+
2	Структура и органы управления образовательной организацией	+	+	+
3	Документы	+	+	+
4	Образование	+	+	-
5	Образовательные стандарты и требования	+	+	+
6	Руководство. Педагогический (научно-педагогический) состав	+	+	+
7	Материально-техническое обеспечение и оснащённость образовательного процесса	+	+	+
8	Стипендии и меры поддержки обучающихся	+	+	-
9	Платные образовательные услуги	+	+	+
10	Финансово-хозяйственная деятельность	+	+	+
11	Вакантные места для приёма (перевода) обучающихся	+	+	+
12	Доступная среда	+	+	+
13	Международное сотрудничество	+	+	+
	Итого:	13 из 13	100	99.99

Индекс J_{Vikon} для сайта равен 0.9999.

$$Jvikon = \frac{\sum_{i=1}^n M_i}{n}$$

n - Количество подразделов в разделе "Сведения об образовательной организации".

M_i - Заполненность i подраздела в разделе "Сведения об образовательной организации".

Примечания:

- * - 200 код ответа страницы на HTTP(S) запрос вида `http(s)://<адрес_официального_сайта>/sveden/<название_подраздела>`
- ** - наличие всех атрибутов тегов согласно Методическим рекомендациям
- *** - заполненность информации по всем атрибутам тегов

К сожалению, сайт не соответствует Методическим рекомендациям в полной мере.

Как избежать ошибок при представлении информации на сайте Вашей образовательной организации при проверках Рособнадзора? Приглашаем Вас принять участие в вебинаре 15 декабря 2023 г. - [«Официальный сайт образовательной организации как объект контроля при риск-ориентированном подходе»](#)